



Apresentação de resultados **4T25**

Dados do 4T25

 traders

Contas Abertas

23.9 Mil

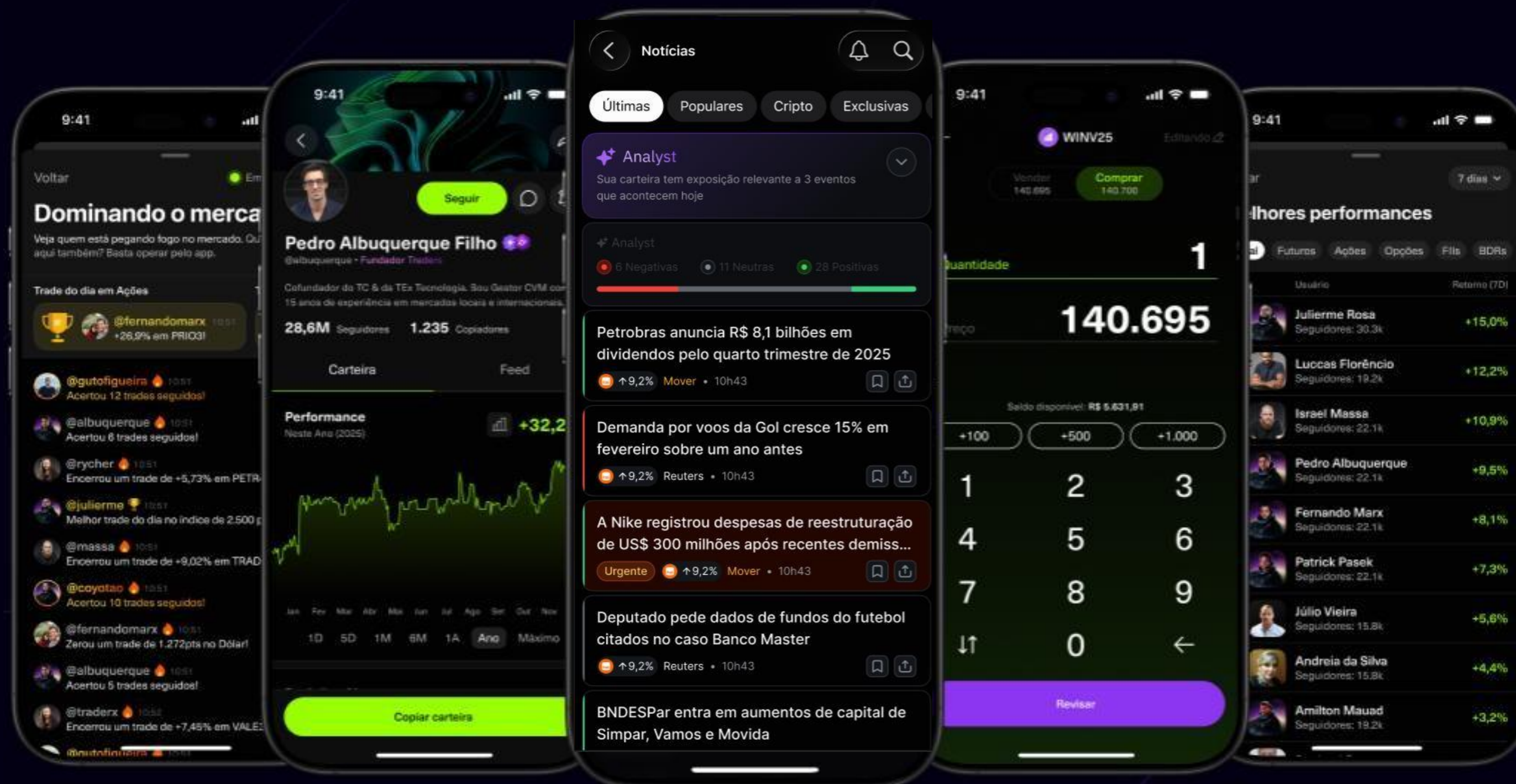
Contratos Operados BMF

10.1 Milhões

Volume Operado Bovespa

2.203 Bilhões

Novidades Produto



Mensagem da Administração

■ DESAFIOS OPERACIONAIS AO LONGO DO ANO:

- Recursos de venda da Economatica não recebido
- Modelo PN Light Corretora com menor consolidação de receita

■ FORTE AGENDA DE INOVAÇÃO, COM DESTAQUE PARA:

- Negociação no app com boleta rápida em todas principais funções;
- Uso de inteligência artificial para entrega de soluções inovadoras ao usuário.

■ INTEGRAÇÃO BEM-SUCEDIDA ENTRE COMUNIDADE E CORRETORA:

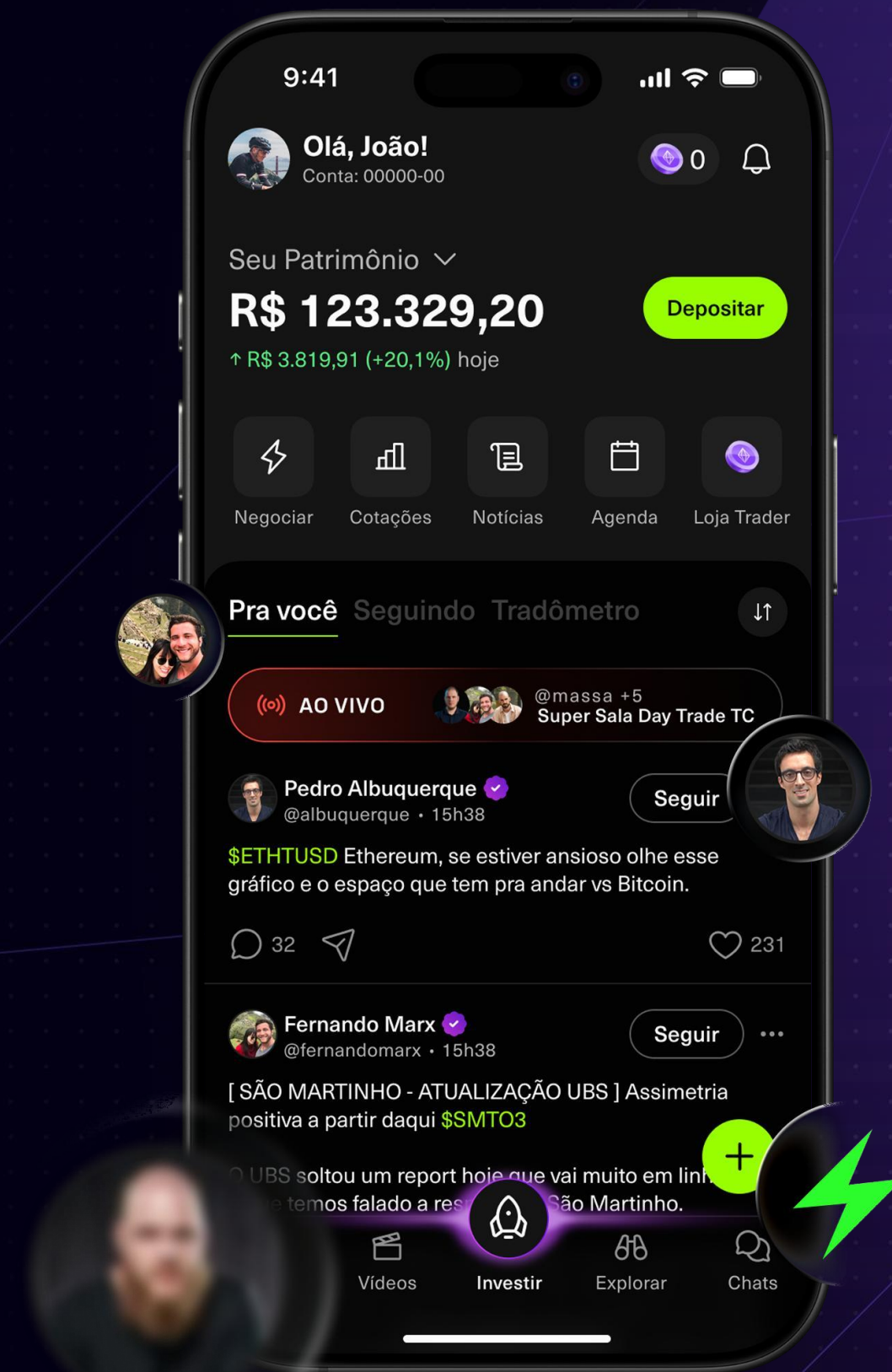
- Implementação de mecânicas de gamificação na plataforma;
- Liberação progressiva de serviços;
- Rankings de usuários;

REESTRUTURAÇÃO E DISCIPLINA DE GASTOS:

- Encerramento de BUs não lucrativas;
- Venda de ativos non-core;
- Uso de inteligência artificial para ganho de eficiência operacional;

■ REDIMENSIONAMENTO DA ESTRUTURA ORGANIZACIONAL:

- De 181 funcionários no 4T24 para 135 funcionários no 4T25;
- Manutenção apenas da estrutura essencial para suportar o crescimento sustentável da companhia.



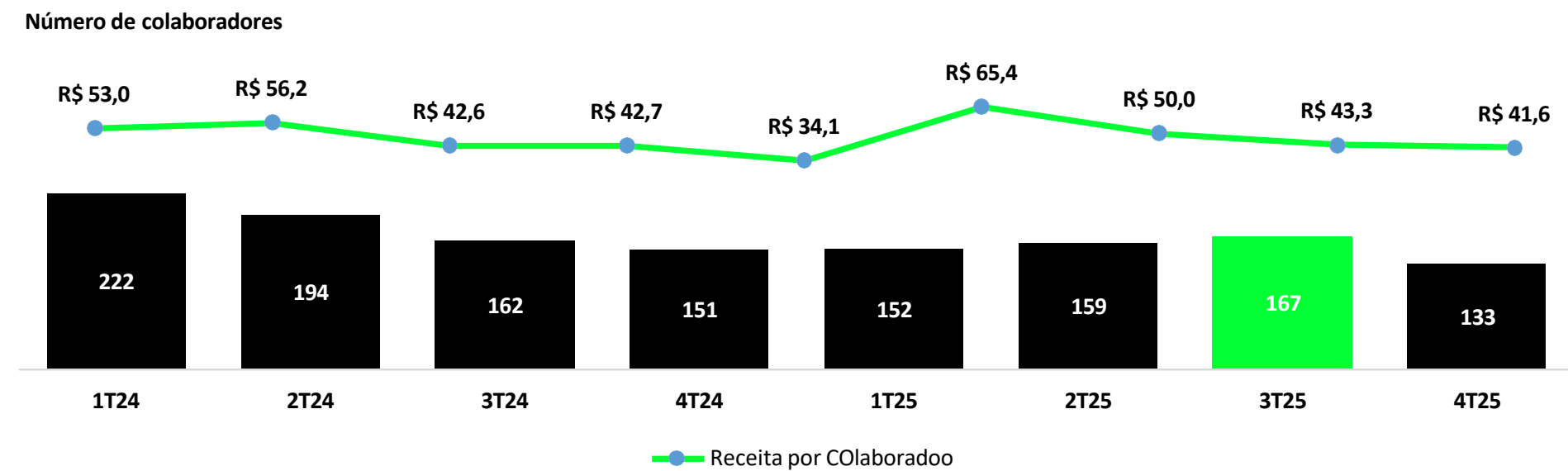


DESTAQUES DO PERÍODO

Colaboradores

- Ao final do 4T25, a Companhia alcançou um *headcount* de **133 colaboradores**, um redução de 27% em relação ao mesmo período de 2024.
- A receita bruta por colaborador atingiu **R\$ 41,6 mil**.

Número de Colaboradores





DESEMPENHO OPERACIONAL

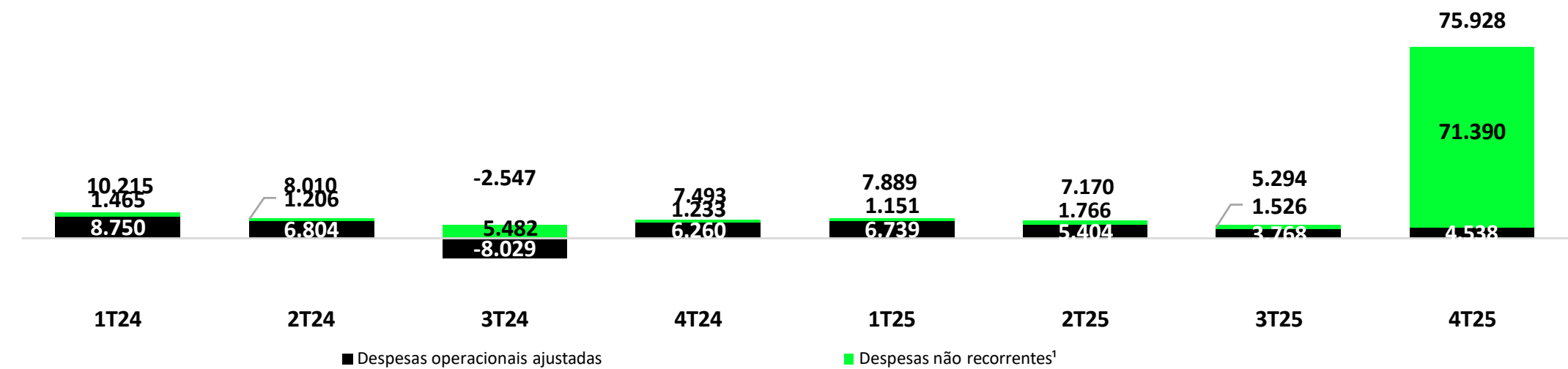
Despesas Operacionais

- As despesas não recorrentes são referentes as baixas por impairments e PECLD, da qual não tivemos impacto no caixa.

Despesas Operacionais

(R\$ mil)

Despesas operacionais
(R\$ mil)



*Desconsiderando a Economática.

DESEMPENHO FINANCEIRO

Receita Operacional

■ +4,4% no 4T25 vs. 4T24 – Ano contra ano

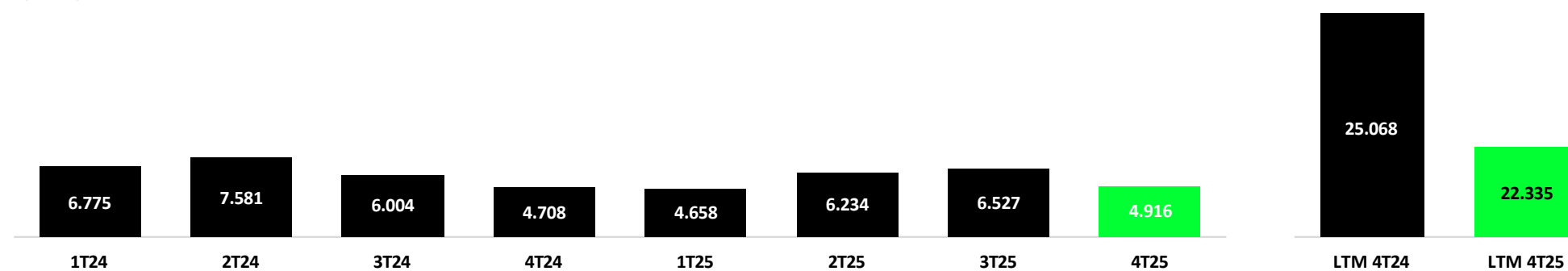
■ -24,7% no 4T25 vs. 3T25 – Trimestre contra trimestre

Receita líquida

(R\$ mil)



Evolução da receita líquida
(R\$ mil)

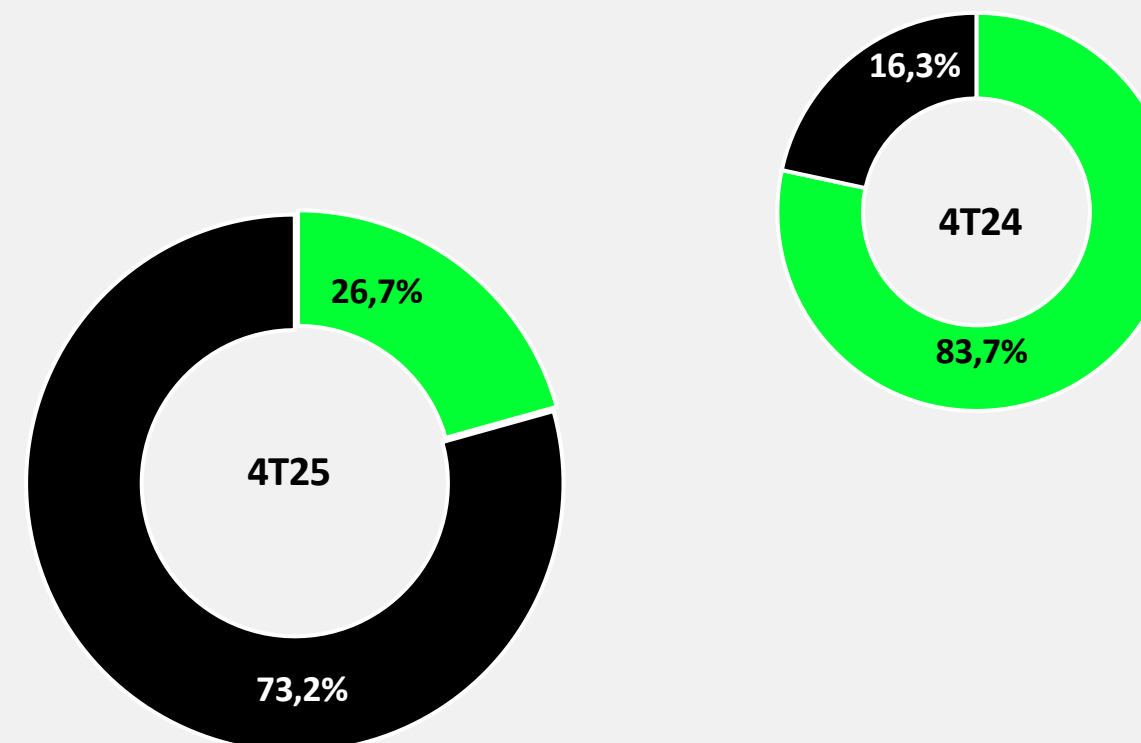


*Desconsiderando a Economática

Composição da Receita

(%)

■ B2B ■ B2C





Disponibilidade de Caixa no Período

Estrutura de caixa

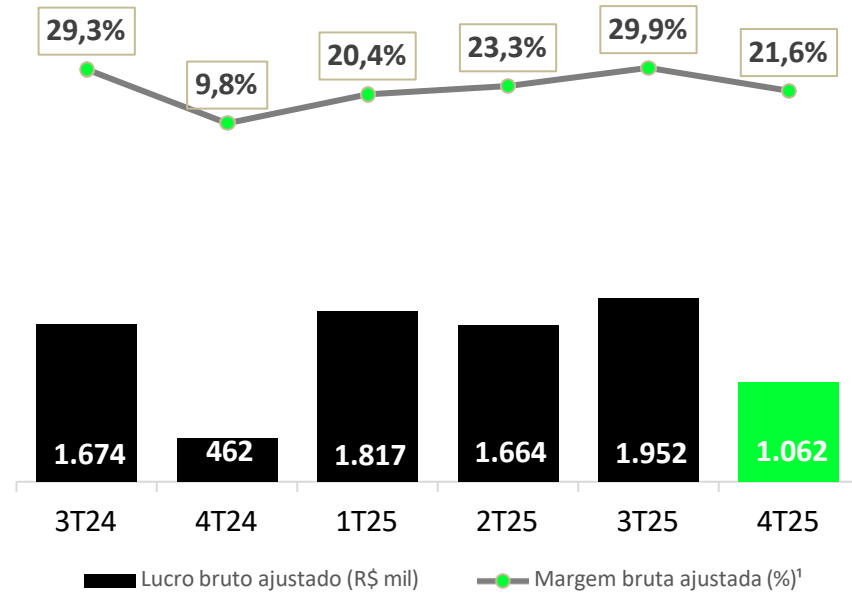
[R\$ milhões]



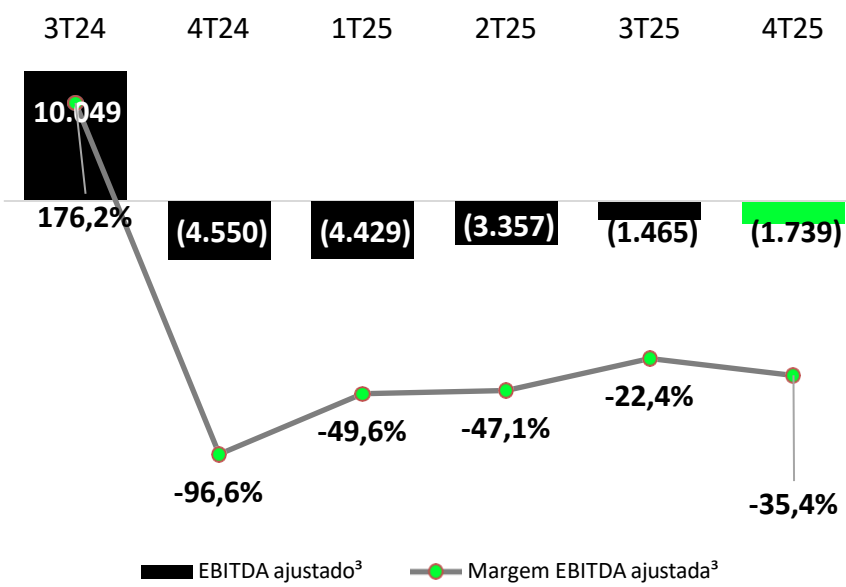


Lucro e EBITDA

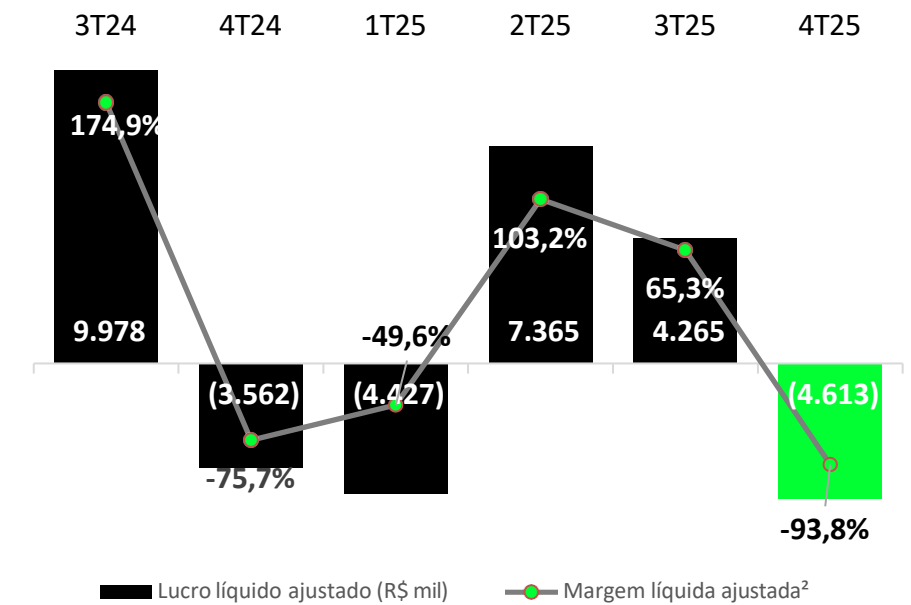
Lucro bruto ajustado e margem bruta ajustada



EBITDA ajustado e margem EBITDA ajustada



Lucro líquido ajustado e margem líquida ajustada



*Desconsiderando a Economática.



Disclaimer

Esse material foi produzido pelo TC S.A. e estão presentes dados e análises de maneira resumida com indicativos tendentes podendo ter divergências dos valores finais e não configura guidance em nenhuma circunstância. O TC não se responsabiliza por tomadas de decisão baseadas exclusivamente nos dados aqui apresentados e orienta a análise a partir do Formulário de Referência, das Demonstrações Financeiras seguida pelas respectivas notas explicativas e, se necessário, em documentos da oferta pública. As informações contidas nesse documento possuem dados com arredondamentos e envolvem determinados riscos. É estritamente proibida a utilização deste material para qualquer reprodução parcial ou total sem a autorização da Companhia.



Relações com Investidores

ri@tc.com.br

tc.com.br/ri