

# Apresentação de Resultados 1T26/1T25



**Triunfo**  
PARTICIPAÇÕES E INVESTIMENTOS

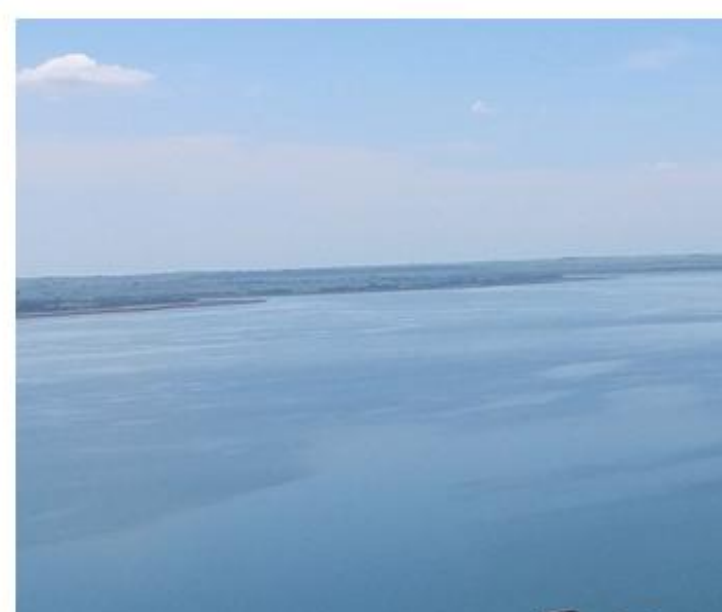


## **Disclaimer**

*As informações financeiras são pro forma e estão consolidadas na participação da Triunfo em cada negócio, enquanto as informações operacionais refletem a totalidade dos negócios. O resultado do período, em comparação aos valores contábeis, não muda em função da forma de consolidação. Os dados de receita líquida divulgados excluem a receita de construção (receita líquida ajustada) , exceto quando especificado. Os resultados são comparados ao mesmo período do ano anterior, exceto quando mencionado.*

*Esta apresentação pode incluir estimativas e declarações futuras e têm por embasamento, em grande parte, nossas expectativas atuais e projeções sobre eventos futuros e tendências financeiras que afetam ou podem afetar os nossos negócios. Embora acreditemos que essas estimativas e declarações futuras encontram-se baseadas em premissas razoáveis, muitos fatores importantes podem afetar de maneira significativa nossos resultados operacionais. Quaisquer considerações futuras, conforme significado previsto no “U.S. Private Securities Litigation Reform Act” de 1995 contemplam diversos riscos e incertezas, e não há garantias de que tais resultados venham a ocorrer.*





# Desempenho Consolidado

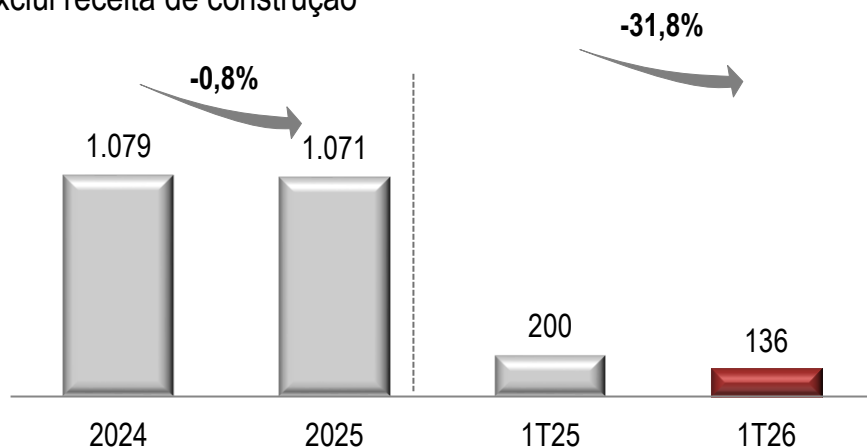


**Triunfo**  
PARTICIPAÇÕES E INVESTIMENTOS

# Receita Líquida e EBITDA

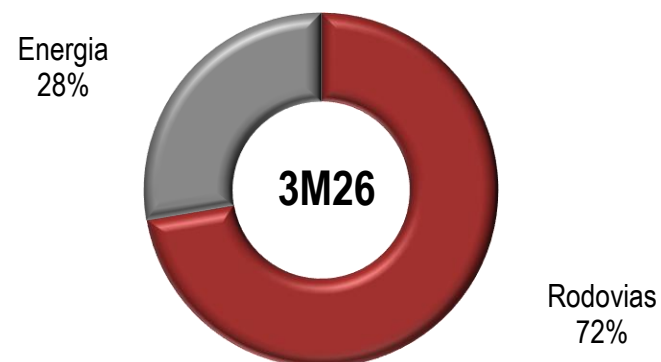
## Receita Líquida Ajustada (R\$ milhões)

Exclui receita de construção



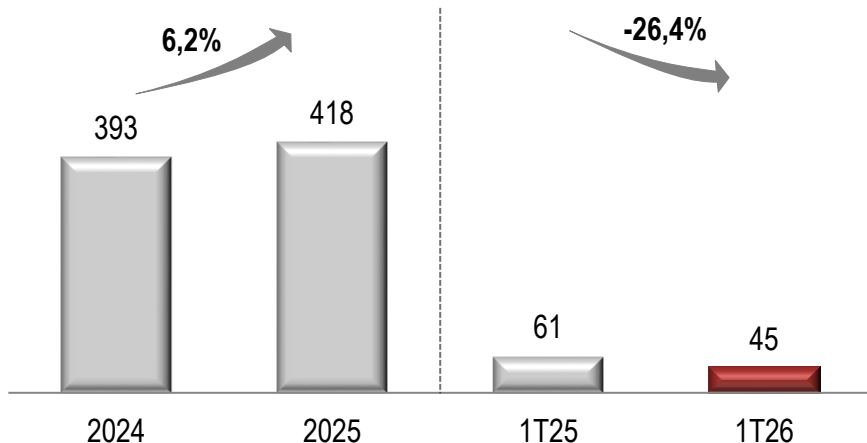
## Breakdown Receita Líquida

Exclui receita de construção



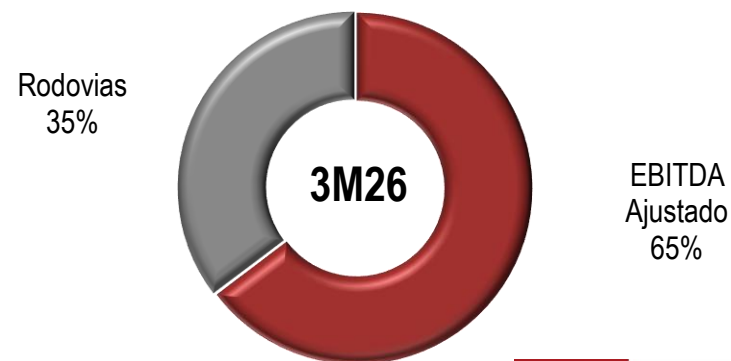
## EBITDA Ajustado (R\$ milhões)

(R\$ milhões)



## Breakdown do EBITDA Ajustado

Exclui a holding



# Principais Indicadores – 1T26/1T25

<b>Principais Indicadores (em R\$ mil)</b>	<b>1T26</b>	<b>1T25</b>	<b>Δ</b>
<b>Receita Líquida Ajustada</b>	<b>136.179</b>	<b>199.600</b>	<b>-31,8%</b>
Concessões Rodoviárias	98.475	162.209	-39,3%
Energia	37.704	37.391	0,8%
<b>EBITDA Ajustado*</b>	<b>45.010</b>	<b>60.585</b>	<b>-25,7%</b>
Concessões Rodoviárias	35.766	53.267	-32,9%
Energia	19.517	16.154	20,8%
Holding e outros ajustes	(10.273)	(8.836)	16,3%
<b>Resultado Financeiro</b>	<b>(25.933)</b>	<b>(28.681)</b>	<b>-9,6%</b>
Concessões Rodoviárias	(28.546)	(33.755)	-15,4%
Energia	387	217	78,3%
Holding e outros ajustes	2.226	4.857	-54,2%
<b>Lucro (Prejuízo) Líquido</b>	<b>(11.424)</b>	<b>(10.308)</b>	<b>10,8%</b>
Concessões Rodoviárias	(20.479)	(17.530)	16,8%
Energia	12.586	9.664	30,2%
Holding e outros ajustes	(3.531)	(2.441)	44,7%
<b>Margem EBITDA Ajustada*</b>	<b>33,1%</b>	<b>30,4%</b>	<b>2,7pp</b>
Concessões Rodoviárias	36,3%	32,8%	3,5pp
Energia	51,8%	43,2%	8,6pp

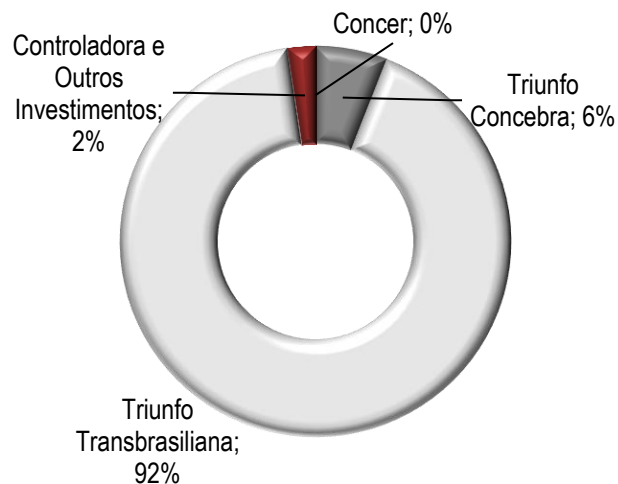
\*EBITDA ajustado exclui margem de construção, receitas(despesas) não recorrentes, provisão para manutenção, Remuneração do Ativo Financeiro, margem de construção e Rateio de Despesas da Controladora, e é calculado com base na DRE consolidada pela participação da Triunfo em cada negócio (DRE Consolidação Proporcional).



**Triunfo**  
PARTICIPAÇÕES E INVESTIMENTOS

# Capex e Endividamento

Capex 1T26: R\$21,8 milhões



## DÍVIDA BRUTA (ENDIVIDAMENTO FINANCEIRO) - (R\$ mil)

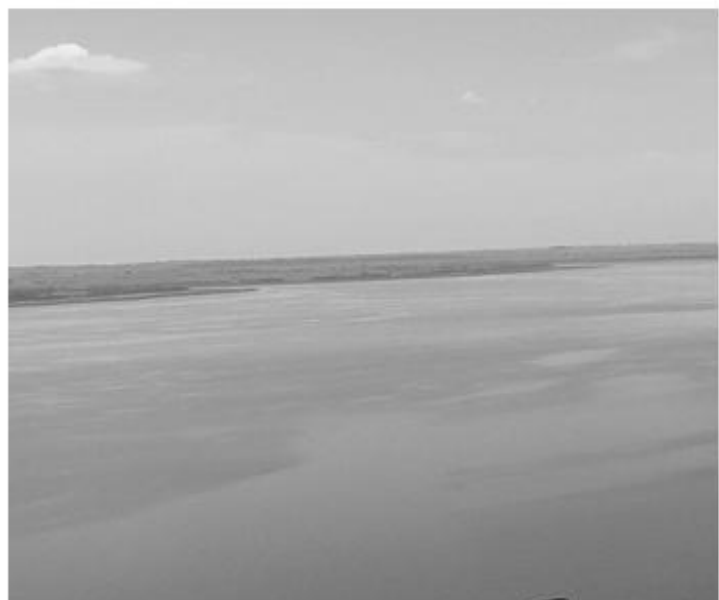
	TIPO DE FINANCIAMENTO	INDEXADOR	VENCIMENTO	1T26	4T25	Δ
Triunfo (holding)	FINEP	8% a.a.	dezembro/2026	938	920	2.0%
	Nota Comercial - Planner	CDI + 4% a.a	novembro/2026	27,091	29,543	-8.3%
Triunfo Concebra	BNDES - Empréstimo Ponte	TJLP + 2% a.a.	dezembro/2026	905,548	921,918	-1.8%
Triunfo Transbrasiliiana	8ª Emissão de Debêntures	IPCA + 12,06% a.a.	março/2033	310,583	321,923	-3.5%
	CCB - Banco VW	24,78% a.a	setembro/2026	190	329	-42.2%
<b>Dívida Bruta Total</b>				<b>1,244,350</b>	<b>1,274,633</b>	<b>-2.4%</b>



**Triunfo**  
PARTICIPAÇÕES E INVESTIMENTOS



# Rodovias

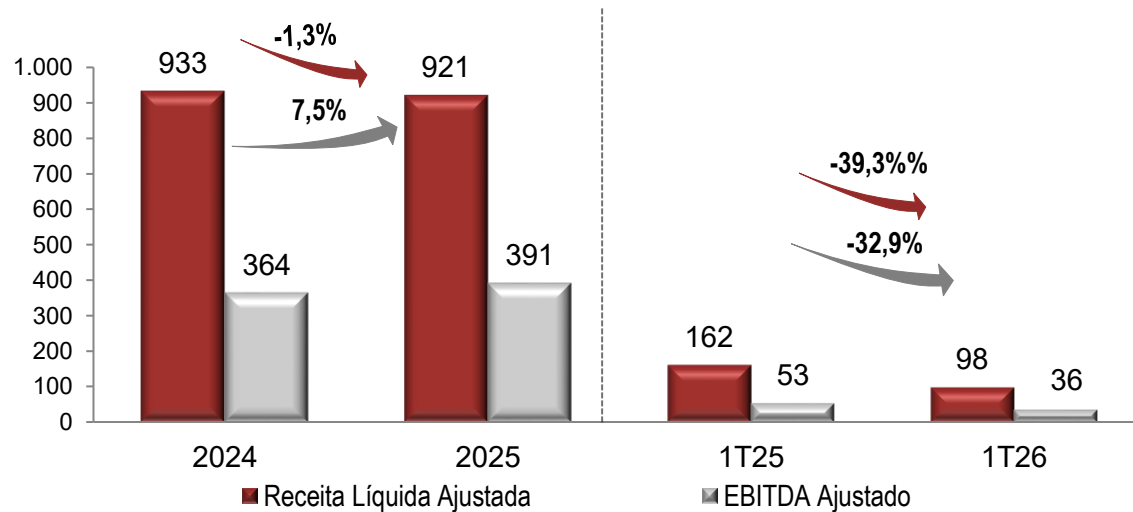


**Triunfo**  
PARTICIPAÇÕES E INVESTIMENTOS

Tarifas Médias (R\$)	3M26	3M25	Δ
Triunfo Transbrasiliana	10,10	9,60	5,2%
Triunfo Concebra	7,19	7,24	-0,7%

Tráfego – Veículos Pagantes Equivalentes.

## Receita Líquida Ajustada e EBITDA Ajustado (R\$ milhões)





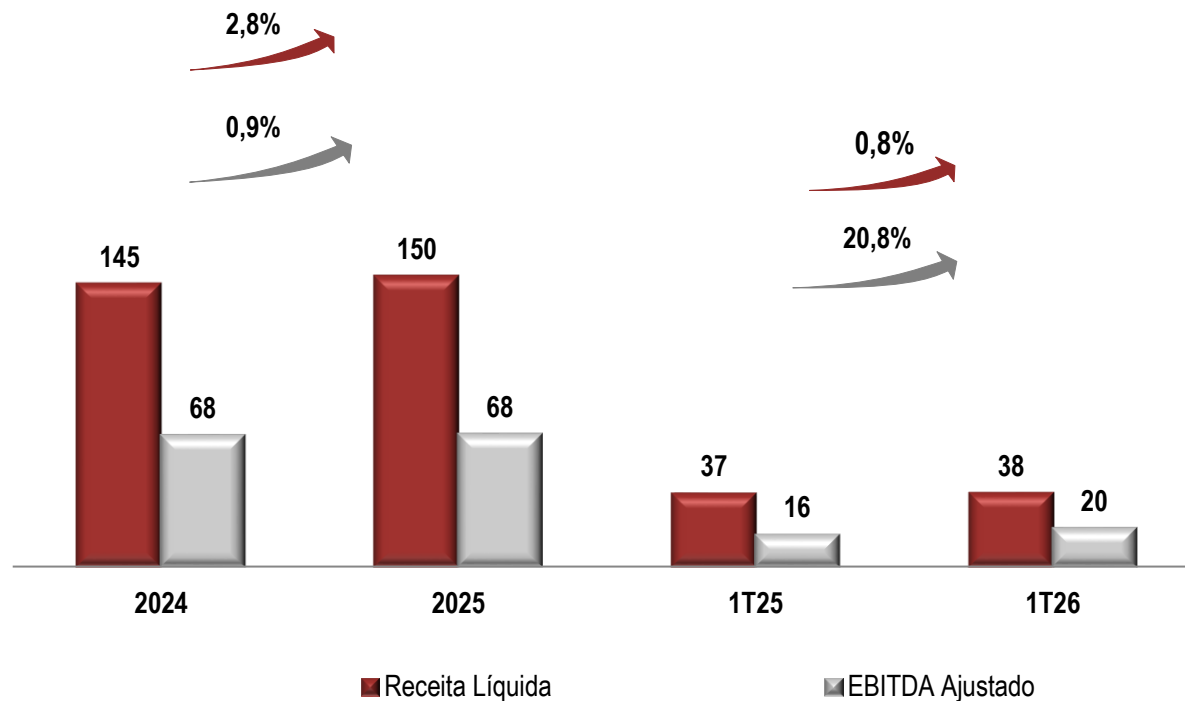
Energia



**Triunfo**  
PARTICIPAÇÕES E INVESTIMENTOS

# Energia e outros temas relevantes

## Receita Líquida e EBITDA Ajustado (R\$ milhões)



- Devolução Parcial da Rota Sertaneja ao Poder Concedente
- Obtenção da Licença de Instalação do Terminal Portuário Brites



Relações com Investidores

[ri@triunfo.com](mailto:ri@triunfo.com)

+55 11 2169 3999

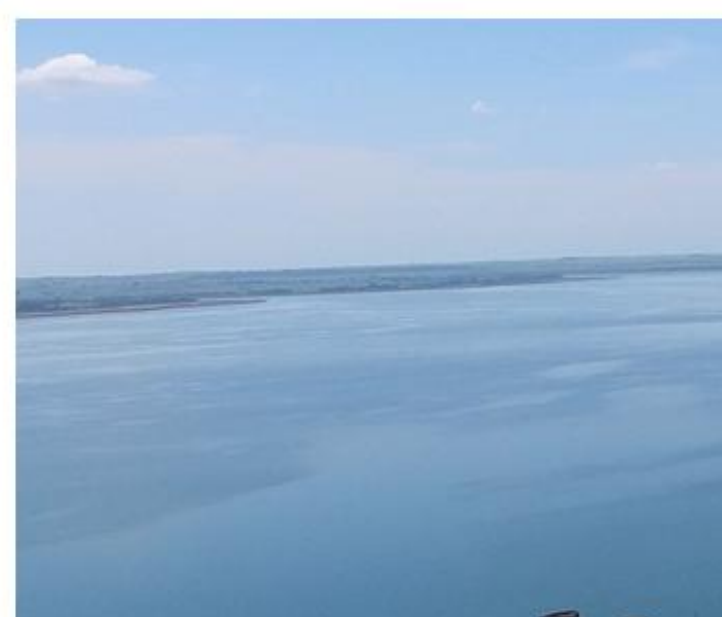
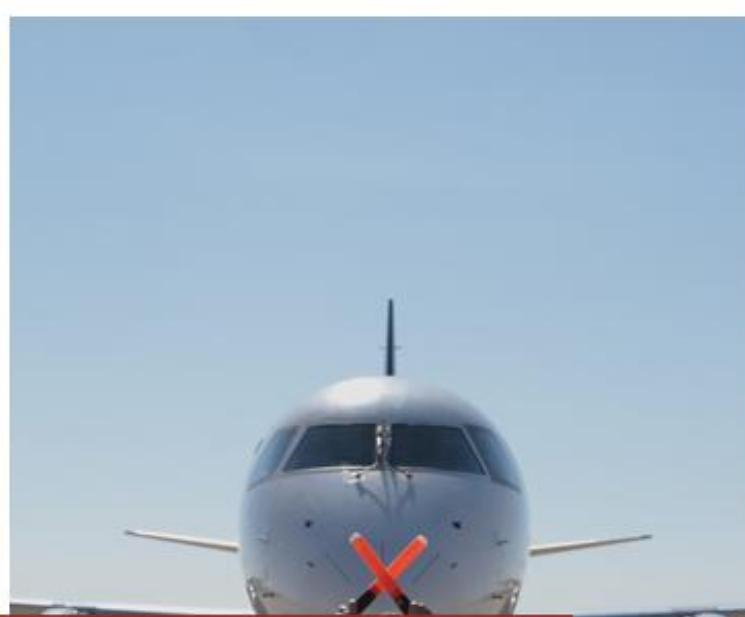
Rua Olimpíadas, 205 - Conjunto 142/143

Vila Olímpia - São Paulo - CEP 04551-000

[www.triunfo.com](http://www.triunfo.com)



**Triunfo**  
PARTICIPAÇÕES E INVESTIMENTOS



# Earnings Presentation 1Q26/1Q25

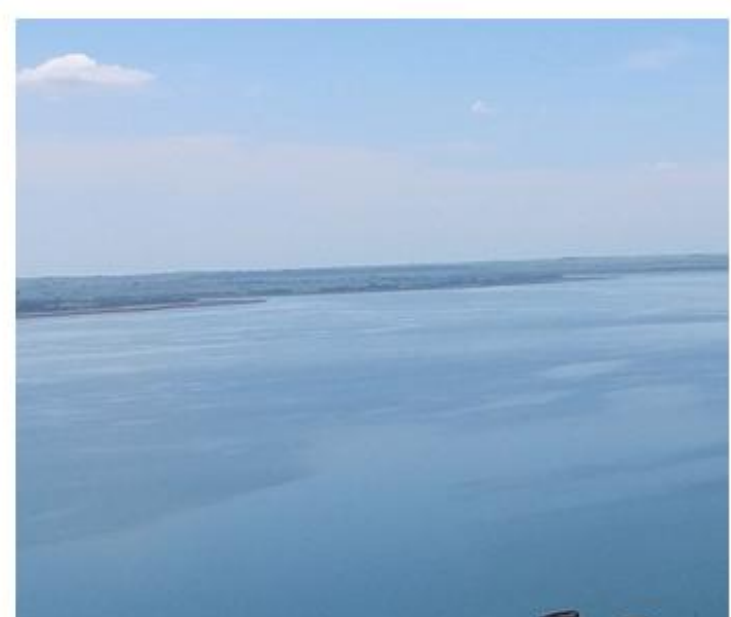
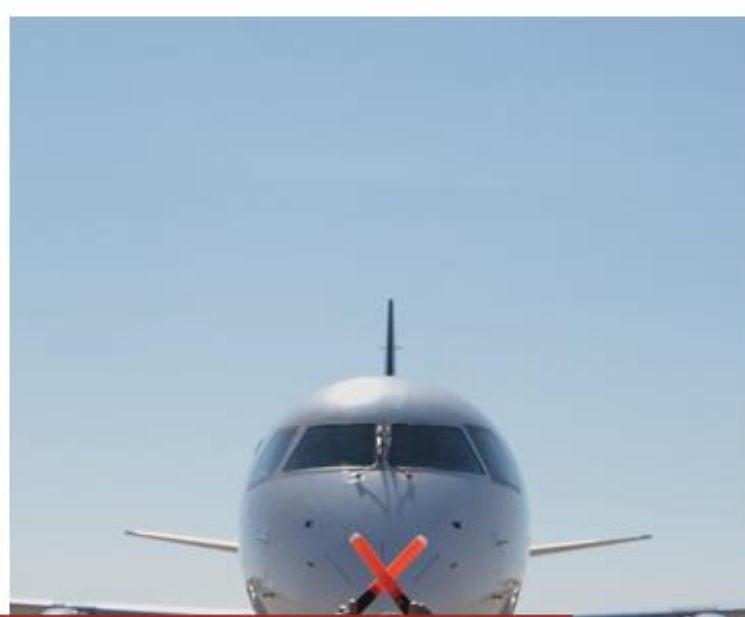


# Disclaimer

*The financial information in this presentation is pro forma and consolidated in proportion to Triunfo's interest in each business, while the operating information reflects the entire businesses. The results of the period, compared to the accounting values do not change due to the consolidation method. The net revenue figures reported herein exclude construction revenue (adjusted net revenue) , except where stated otherwise. Results are compared with the same period last year, except where stated otherwise.*

*This presentation may include forward-looking statements based largely on our current expectations and projections of future events and financial trends that affect or may affect our business. Although we believe these estimates and forward-looking statements are based on reasonable assumptions, many important factors could significantly affect our operating results. Any forward-looking statements, according to the definition under the U.S. Private Securities Litigation Reform Act of 1995, involve diverse risks and uncertainties and there is no guarantee that these results will materialize.*





# Consolidated Performance

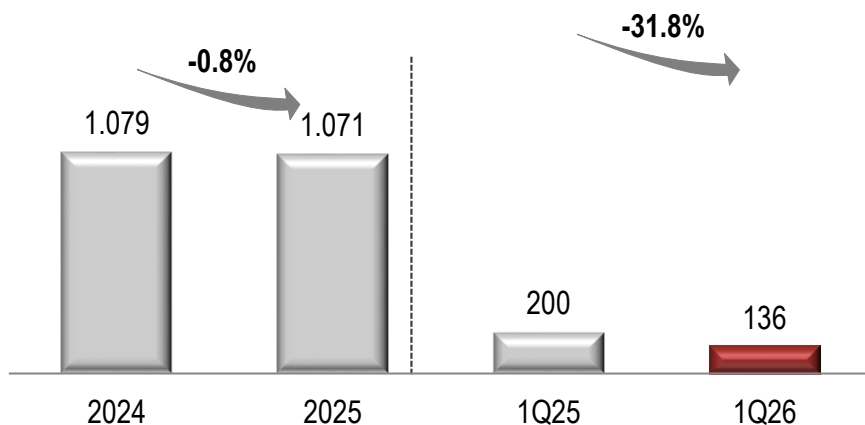


**Triunfo**  
PARTICIPAÇÕES E INVESTIMENTOS

# Adjusted Net Revenue and EBITDA

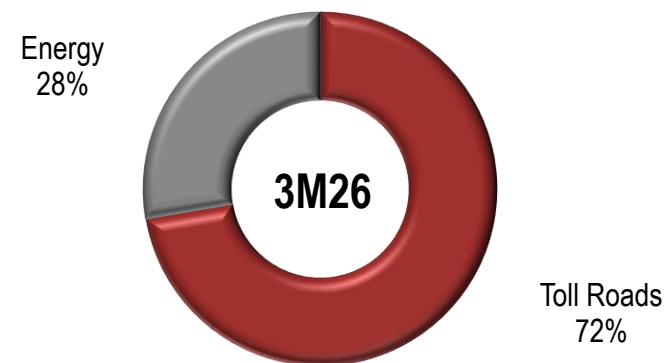
## Adjusted Net Revenue (R\$ million)

Excluding construction revenue



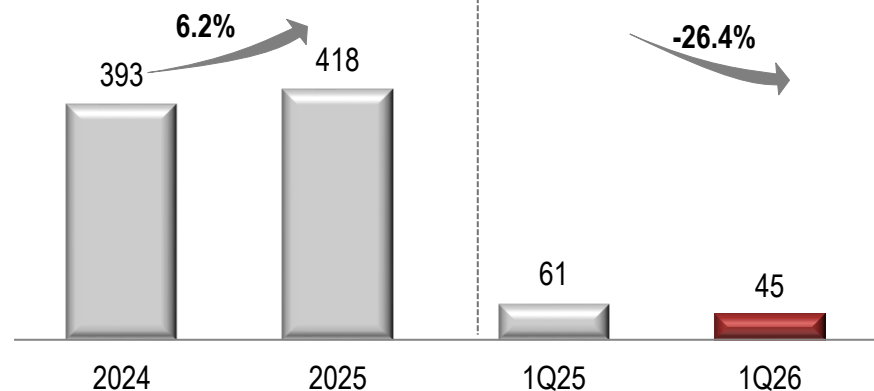
## Net Revenue Breakdown

Excluding construction revenue



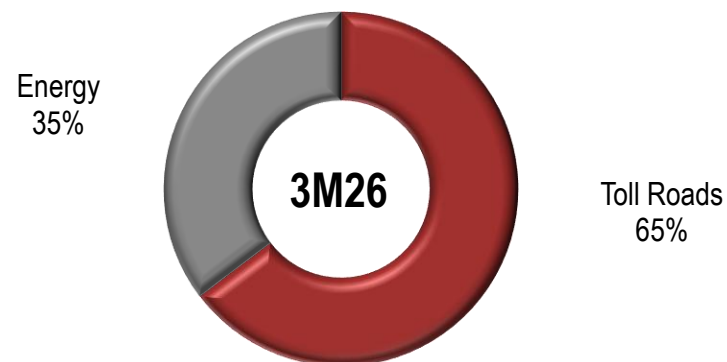
## Adjusted EBITDA

(R\$ million)



## Adjusted EBITDA Breakdown

Excluding holding



# Main Figures 1Q26/1Q25

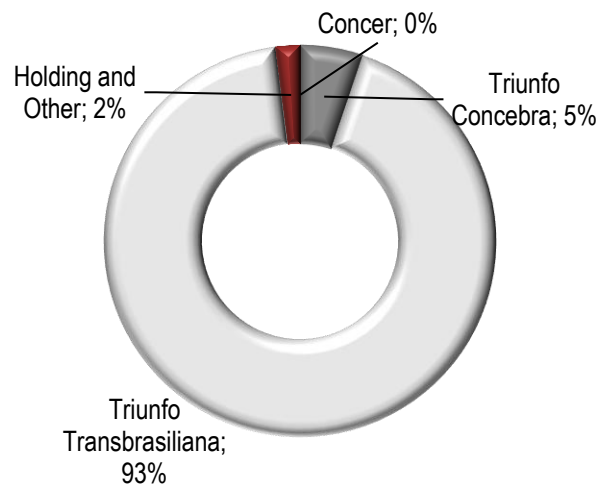
<b>Main Figures (in R\$ thousand)</b>	<b>1Q26</b>	<b>1Q25</b>	<b>Δ</b>
<b>Adjusted Net Revenue</b>	<b>136,179</b>	<b>199,600</b>	<b>-31.8%</b>
Toll Roads	98,475	162,209	-39.3%
Energy	37,704	37,391	0.8%
<b>Adjusted EBITDA*</b>	<b>45,010</b>	<b>60,585</b>	<b>-25.7%</b>
Toll Roads	35,766	53,267	-32.9%
Energy	19,517	16,154	20.8%
Holding and Other	(10,273)	(8,836)	16.3%
<b>Financial Result</b>	<b>(25,933)</b>	<b>(28,681)</b>	<b>-9.6%</b>
Toll Roads	(28,546)	(33,755)	-15.4%
Energy	387	217	78.3%
Holding and Other	2,226	4,857	-54.2%
<b>Net Income (Loss)</b>	<b>(11,424)</b>	<b>(10,308)</b>	<b>10.8%</b>
Toll Roads	(20,479)	(17,530)	16.8%
Energy	12,586	9,664	30.2%
Holding and Other	(3,531)	(2,441)	44.7%
<b>Adjusted EBITDA Margin</b>	<b>33.1%</b>	<b>30.4%</b>	<b>2.7pp</b>
Toll Roads	36.3%	32.8%	3.5pp
Energy	51.8%	43.2%	8.6pp

\*Adjusted EBITDA excluding construction margin, non-recurring revenues (expenses), provision for maintenance, Remuneration for Financial Asset, Construction margin and Apportionment of Parent Company Expenses, and is calculated based on the consolidated Income Statement as per Triunfo's share in each business (Proportional Consolidation Income Statement).



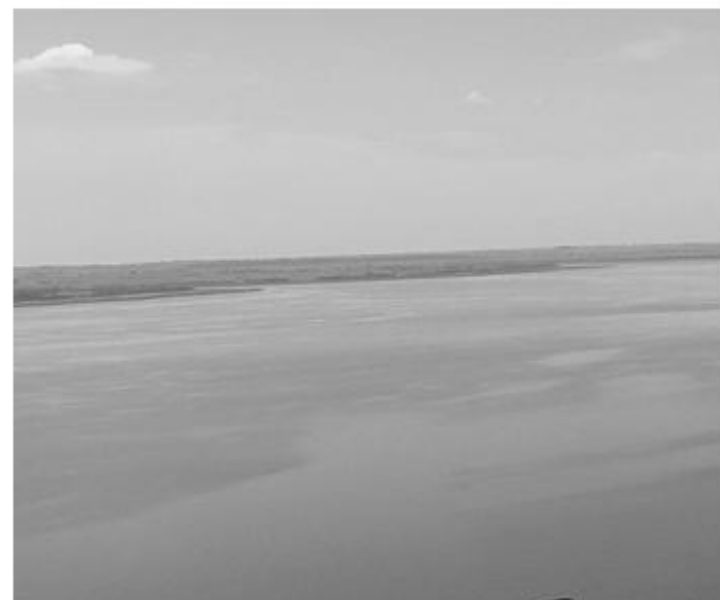
# Capex and Debt

Capex 1Q26: R\$21.8 million



## DEBT (in R\$ thousand)

	1Q26	4Q25	Δ
Triunfo (holding) and other	28.029	30.463	-8,0%
Toll Roads	1.216.321	1.244.170	-2,2%
<b>Gross Debt</b>	<b>1.244.350</b>	<b>1.274.633</b>	<b>-2,4%</b>
Cash and Cash Equivalents	84.038	96.263	-12,7%
<b>Net Debt</b>	<b>1.160.312</b>	<b>1.178.370</b>	<b>-1,5%</b>



# Toll Roads



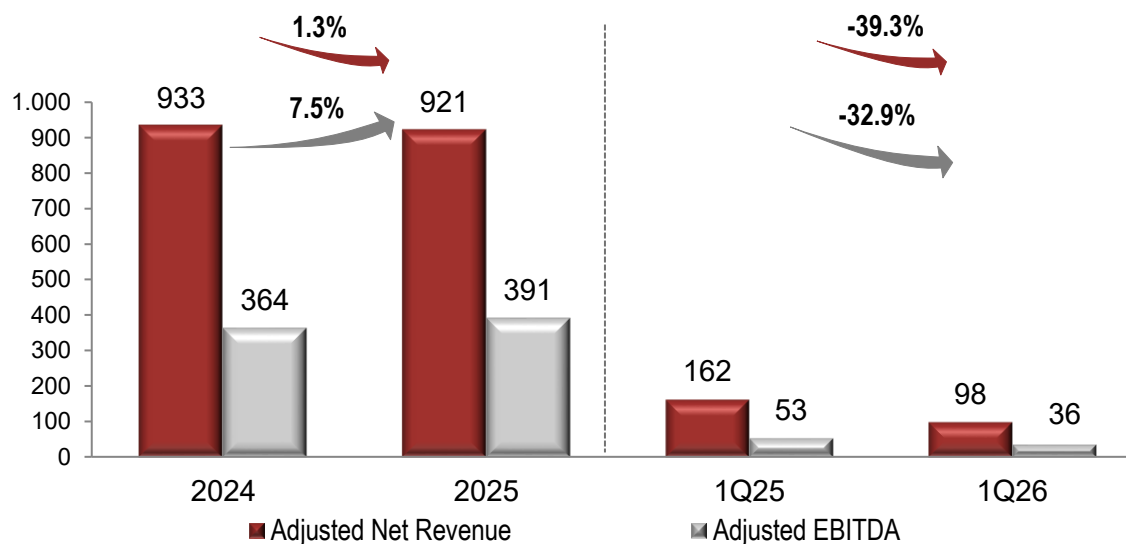
**Triunfo**  
PARTICIPAÇÕES E INVESTIMENTOS

# Toll Roads

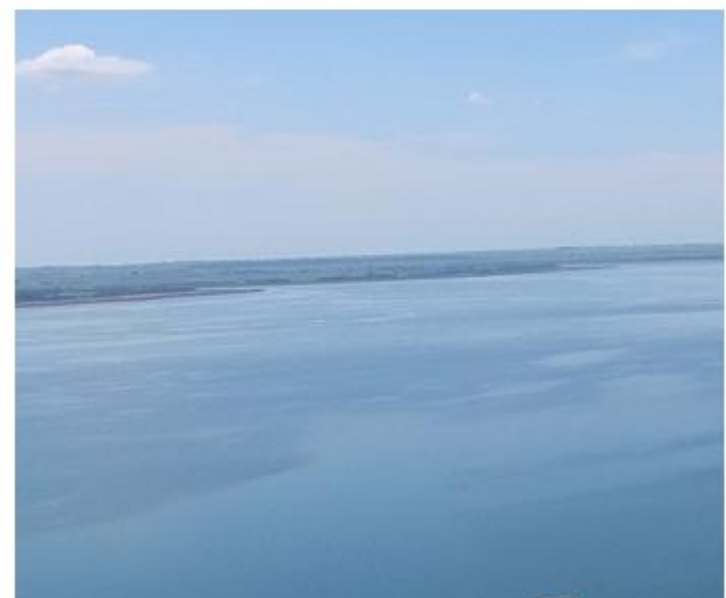
Average Tariffs (R\$)	3M26	3M25	Δ
Triunfo Transbrasiliana	10.10	9.60	5.2%
Triunfo Concebra	7.19	7.24	-0.7%

Traffic of Equivalent Passing Vehicles.

## Net Revenue and Adjusted EBITDA (R\$ million)



**Triunfo**  
PARTICIPAÇÕES E INVESTIMENTOS



# Energy

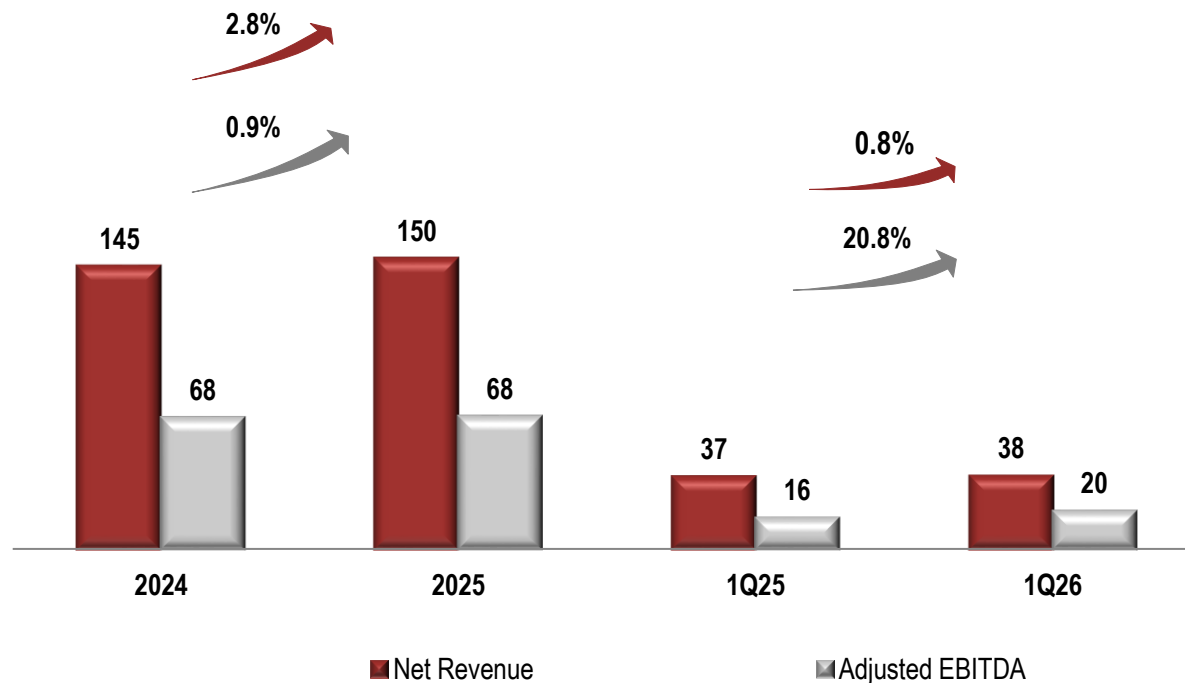


**Triunfo**  
PARTICIPAÇÕES E INVESTIMENTOS

# Energy Segment and other relevant matters

## Net Revenue and Adjusted EBITDA

(R\$ million)



- Partial Return of the Sertaneja Route to the Granting Authority
- Obtaining the Installation License for the Brites Port Terminal



Investor Relations

[ri@triunfo.com](mailto:ri@triunfo.com)

+55 11 2169 3999

Rua Olimpíadas, 205 - Conjunto 142/143

Vila Olímpia - São Paulo – Postal Code 04551-000

[www.triunfo.com](http://www.triunfo.com)



**Triunfo**  
PARTICIPAÇÕES E INVESTIMENTOS