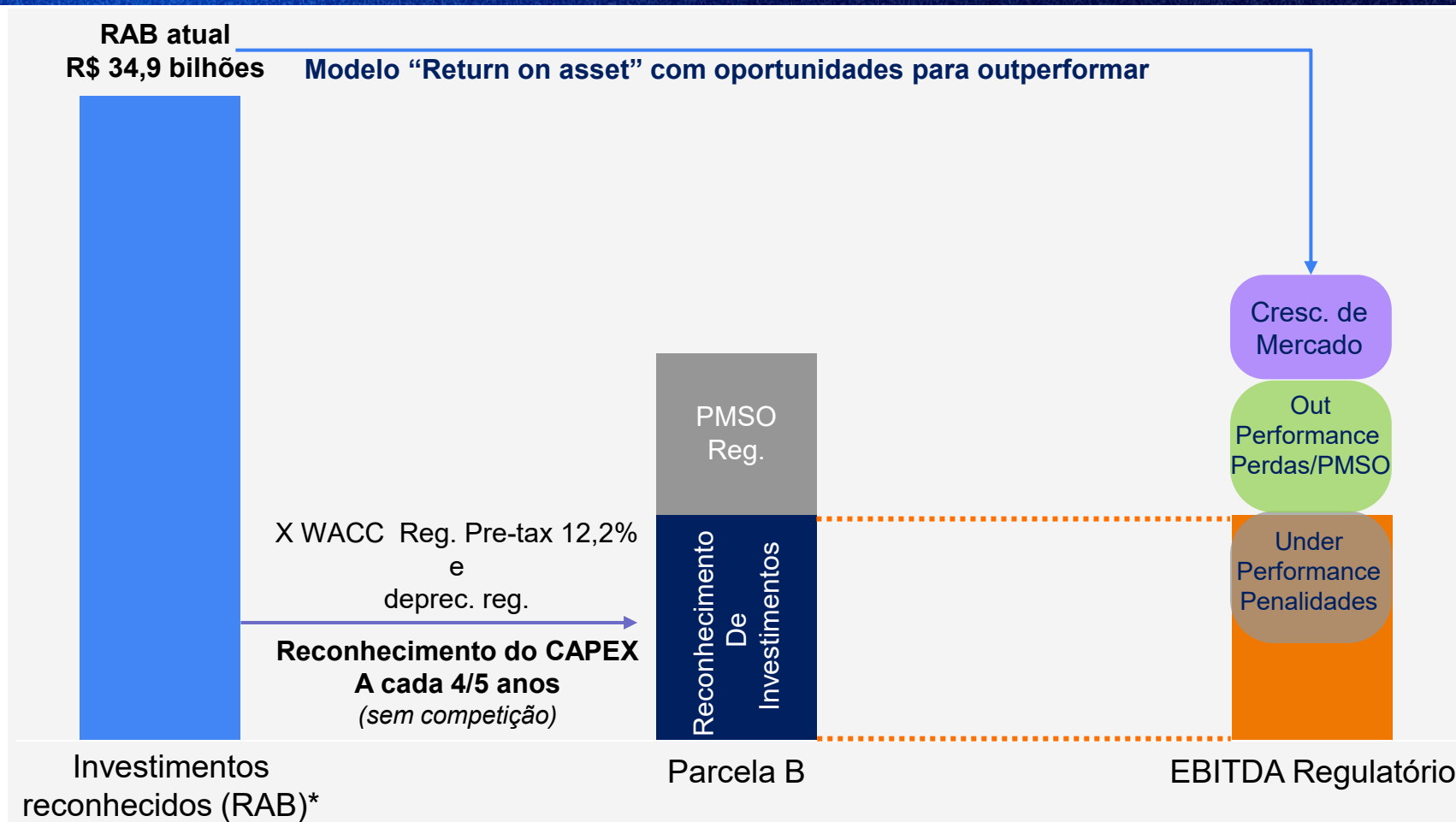


Considerações sobre metas de qualidade e alocação de capital

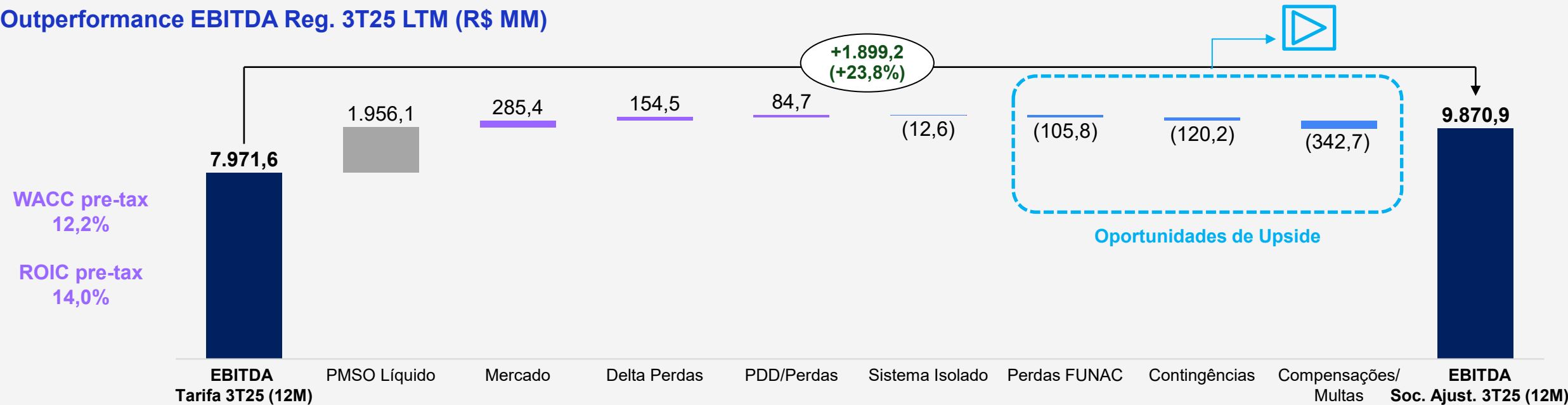
Fontes de outperformance das Distribuidoras Equatorial



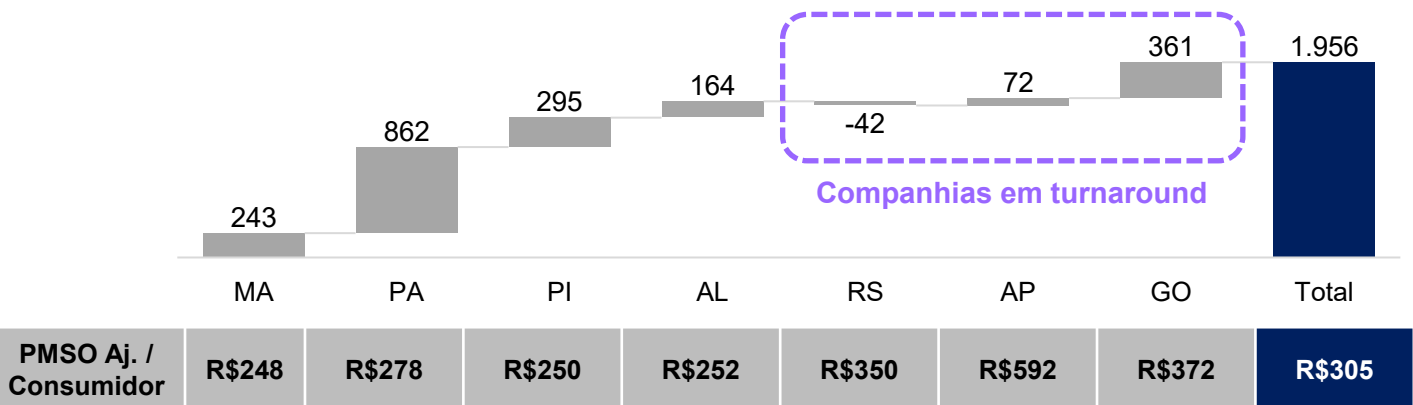
Os novos contratos de renovação das concessões trazem a possibilidade de reconhecimento da base de ativos em intervalos menores dentro do ciclo de revisão tarifária

Fontes de outperformance das Distribuidoras Equatorial

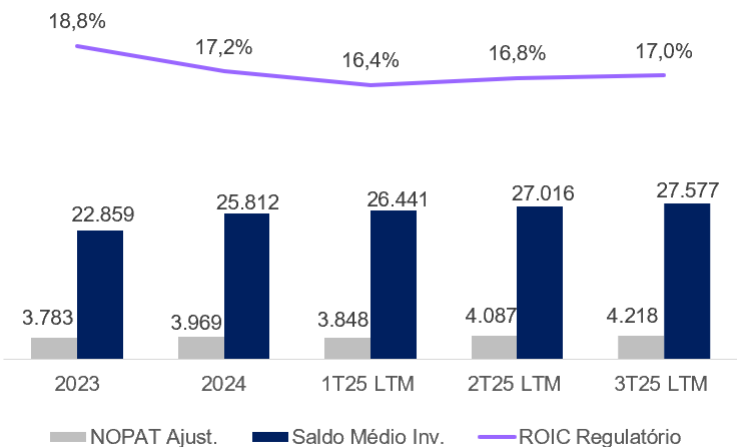
Outperformance EBITDA Reg. 3T25 LTM (R\$ MM)



Outperformance PMSO 3T25 LTM (R\$ MM)

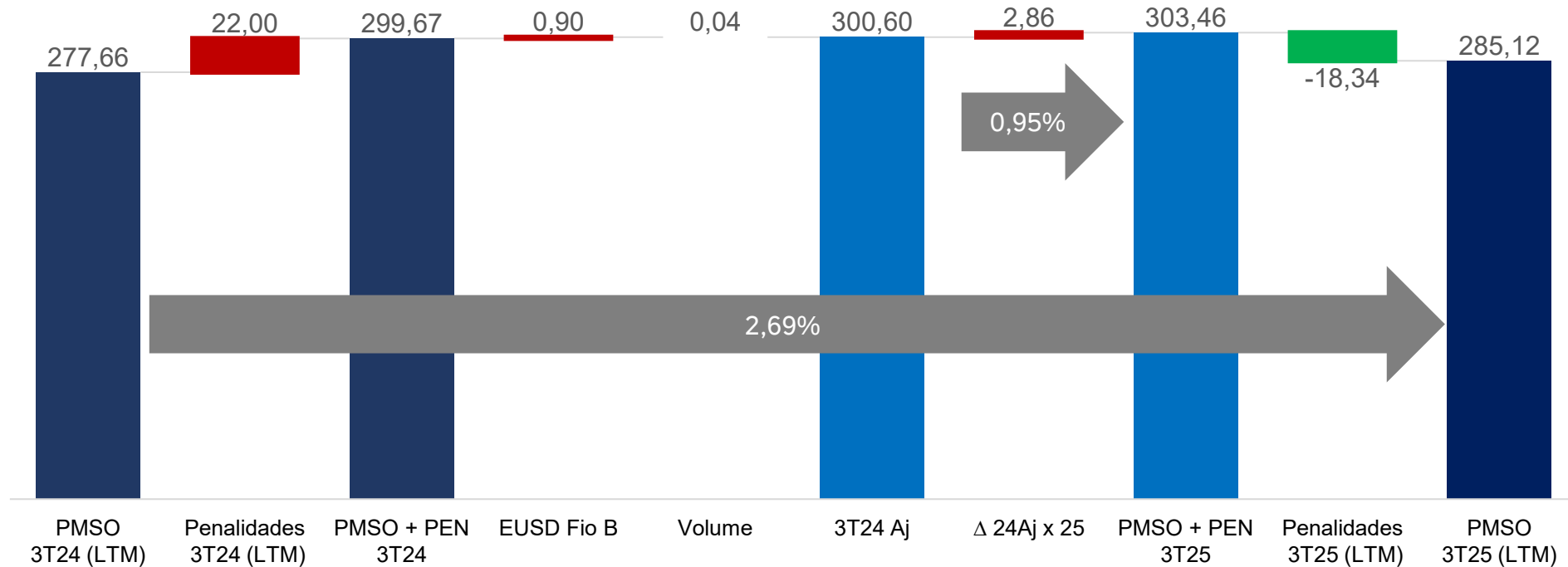


ROIC MAPAPIAL 3T25 LTM (Pre-tax) (R\$ MM)



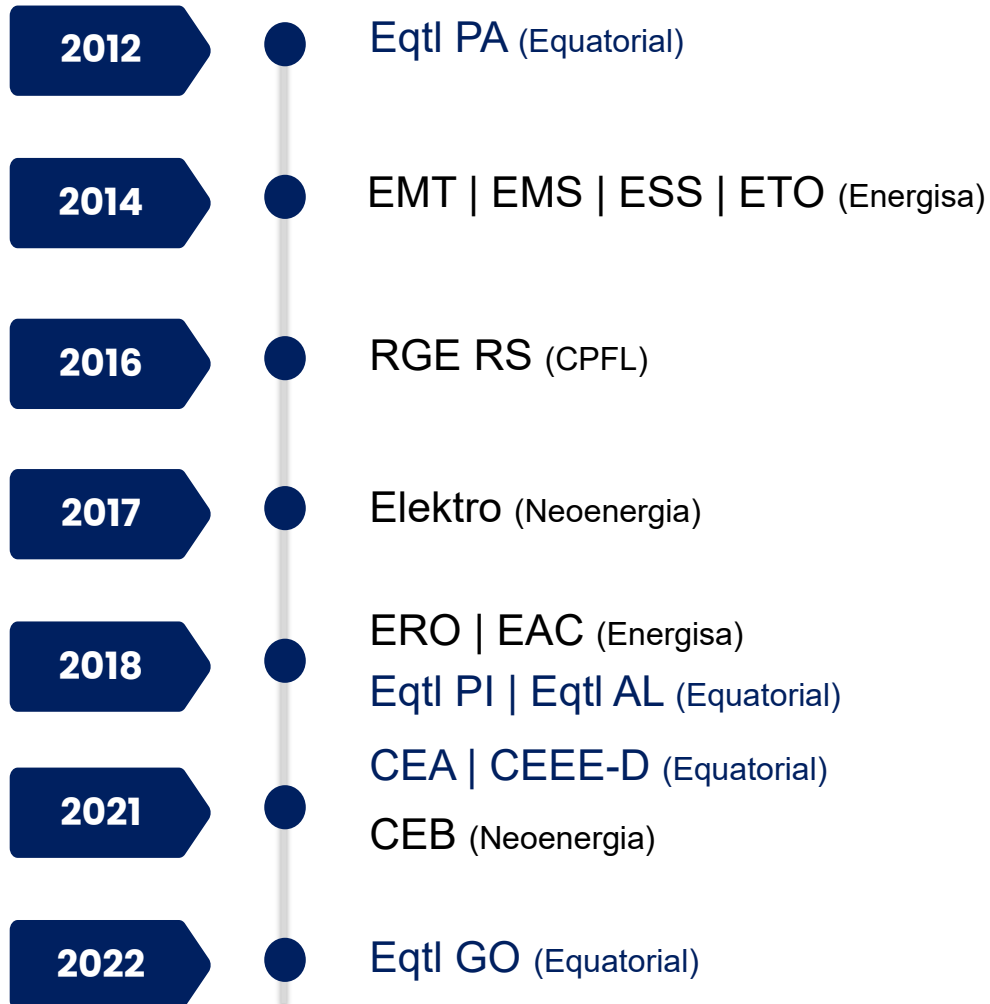
PMSO e compensações sobre consumidor

PMSO Ajustado e Compensações por consumidor 3T25 LTM (R\$)



Histórico M&As e prazos de atendimento aos conjuntos

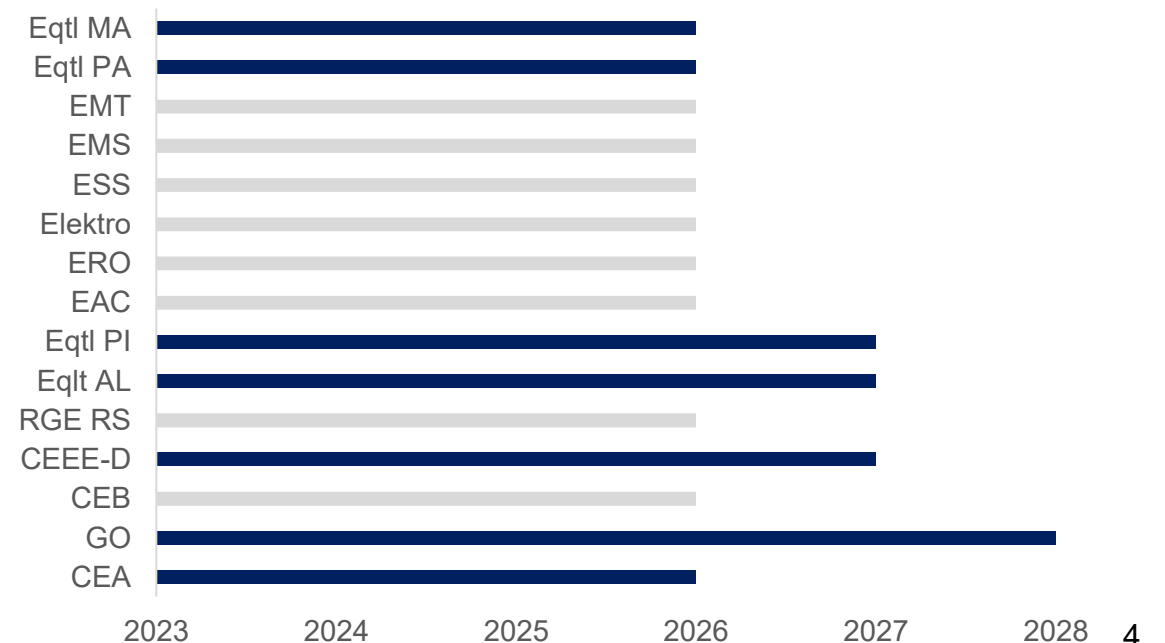
Histórico de M&As nos últimos anos no setor de distribuição:



O Grupo Equatorial foi o grande consolidador nos últimos anos e acordou prazos mais flexíveis para atendimento aos conjuntos.

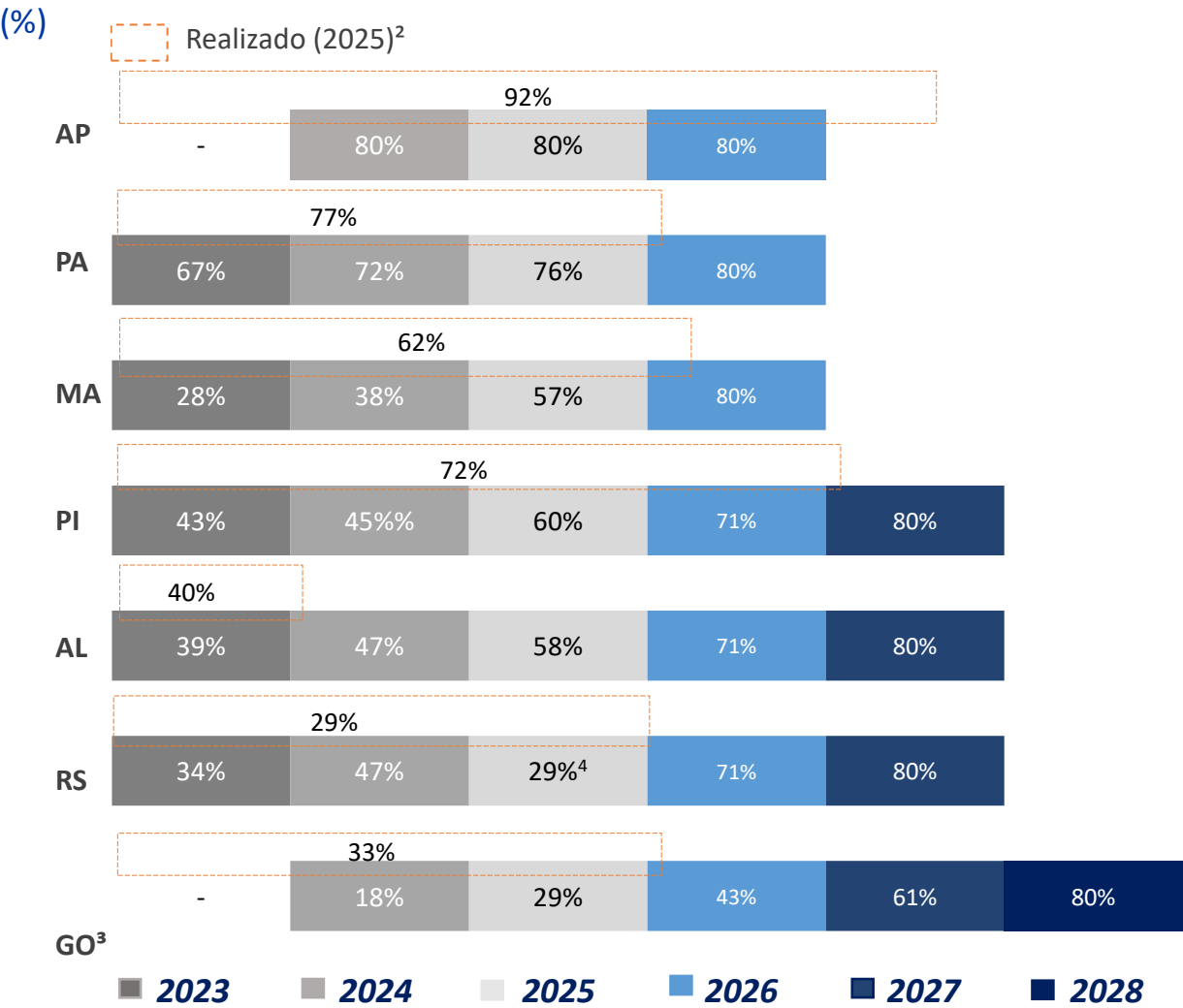


Prazo Atingimento de 80% dos Conjuntos Elétricos



Eficiência Operacional e Financeira

Conjuntos dentro do limite de DEC e Prazos¹



1- Prazo para atingimento do limite DEC para os Subconjuntos estipulados pela ANEEL

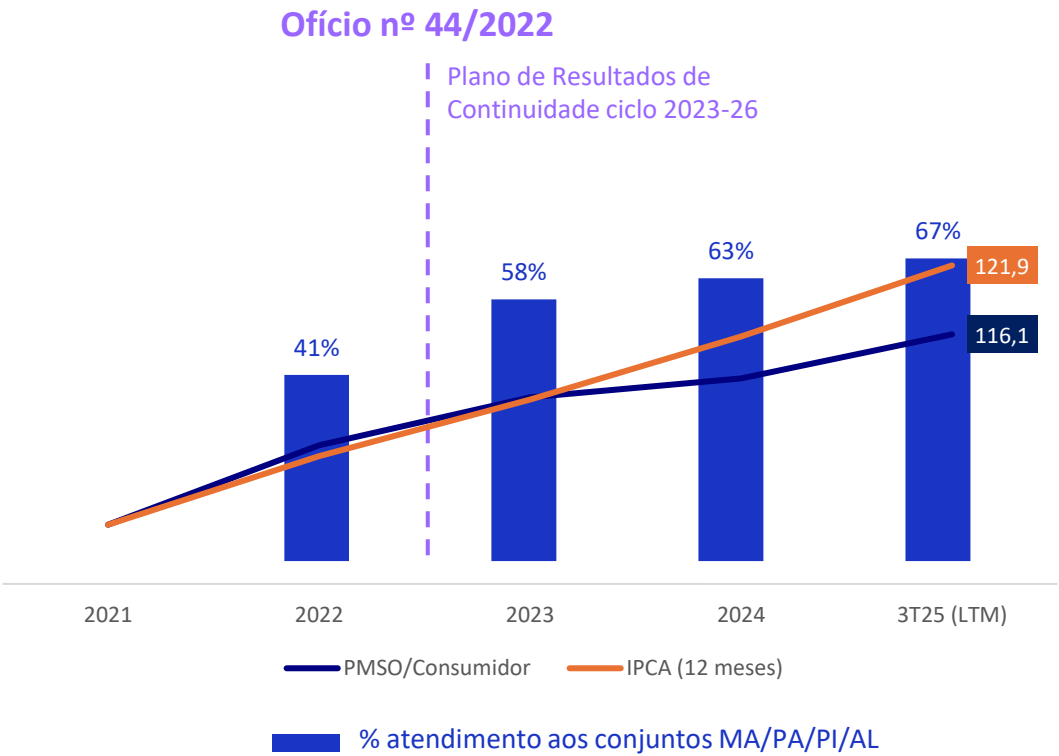
2- Valor até setembro de 2025

3- Goiás – Pactuada a partir de 2024

4 – RS - % repactuado para o ano de 2025 em decorrência dos eventos climáticos

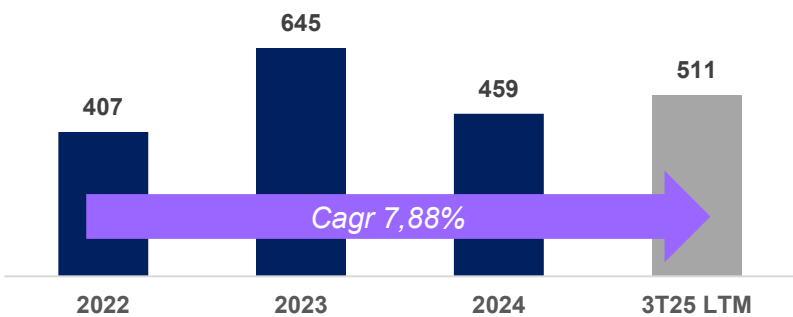
Evolução – PMSO Aj. / PMSO/Cons. / IPCA

MA/PA/PI/AL - Base 100



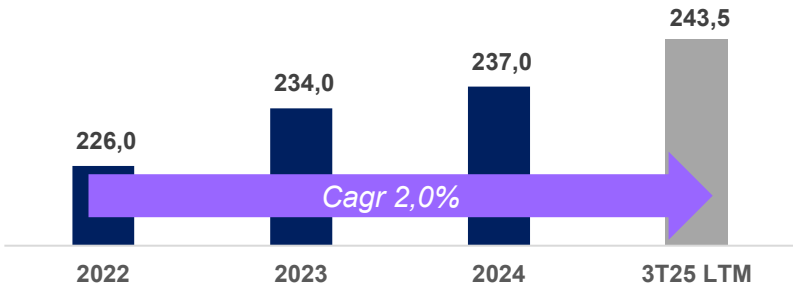
Capex e melhoria de qualidade – MA/PA/PI/AL

Capex – Qualidade (R\$ MM)



EMPRESAS	2022	2023	2024	3T25 LTM
EQTL MA	133	199	188	158
EQTL PA	84	177	105	119
EQTL PI	115	144	93	103
EQTL AL	76	125	73	131
MA PA PI AL	407	645	459	511

PMSO Ajustado / Consumidor (R\$)



EMPRESAS	2022	2023	2024	3T25 LTM
MA	213	240	253	249
PA	241	234	231	246
PI	237	242	246	247
AL	203	207	211	223
MA PA PI AL	226	234	237	244

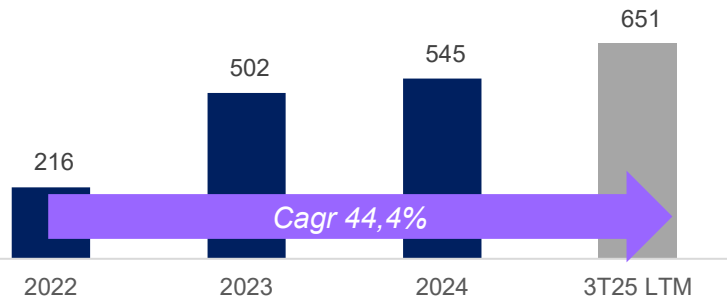
Aderência Conjuntos (%)

EMPRESAS	2022	2023	2024	Set/25	2022-2025
EQTL MA	20%	60%	69%	62%	42 p.p.
EQTL PA	71%	81%	75%	77%	6 p.p.
EQTL PI	36%	45%	57%	72%	36 p.p.
EQTL AL	32%	42%	24%	40%	8 p.p.

A melhoria de qualidade para atendimento aos conjuntos elétricos é reflexo da gestão eficiente dos recursos

Capex e melhoria de qualidade – RS/AP/GO

Capex – Qualidade (R\$ MM)

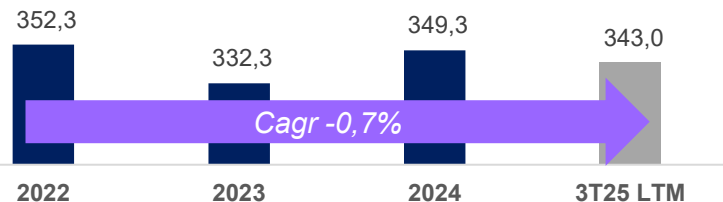


EMPRESAS	2022	2023	2024	3T25 LTM
CEEE-D	154	121	148	234
AP	61	90	32	46
GO	-	290	365	371
TOTAL	216	502	545	651

Aderência Conjuntos (%)

EMPRESAS	2022	2023	2024	Set/25	2025-2022
CEEE-D	24%	13%	5%	29%	5 p.p.
AP	58%	83%	92%	92%	34 p.p.
GO	-	9%	27%	33%	33 p.p.

PMSO Ajustado / Consumidor (R\$)

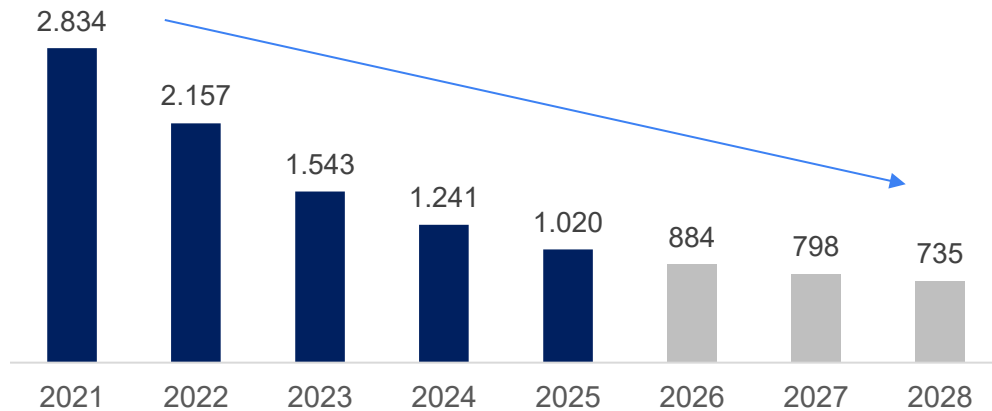


EMPRESAS	2022	2023	2024	3T25 LTM
CEEE	300,8	302,9	292,3	316,6
AP	622,7	629,5	581,3	517,6
GO	365,1	329,9	364,8	344,7
CEEE/AP/GO	352,3	332,3	349,3	343,0

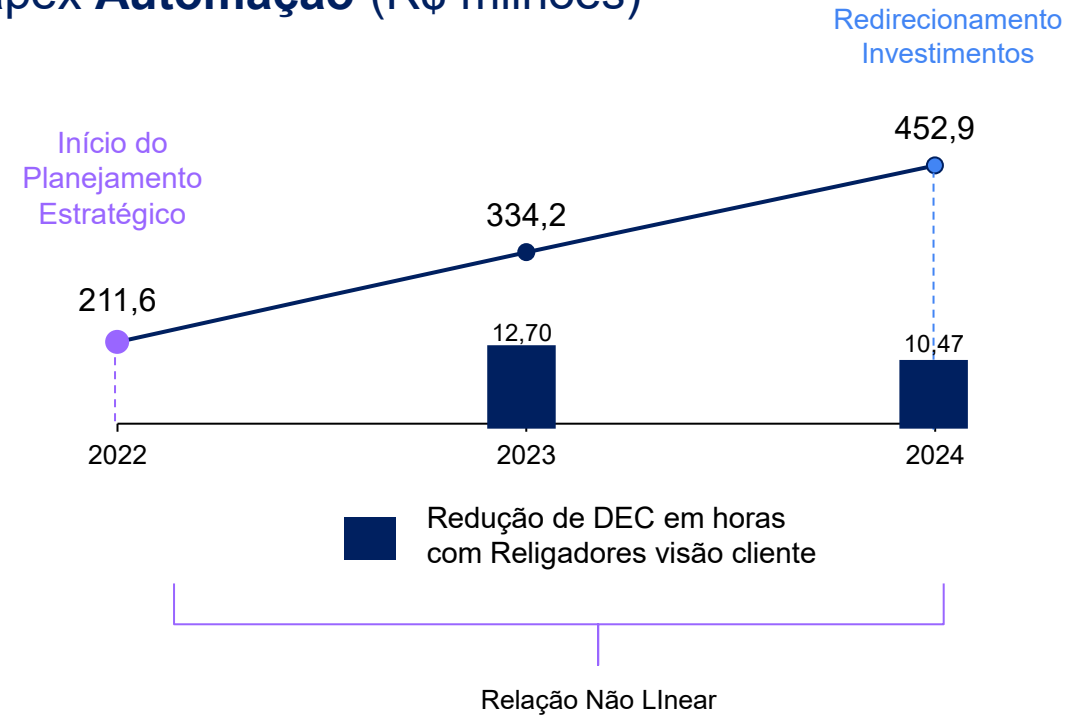
A melhoria de qualidade para atendimento aos conjuntos elétricos é reflexo da gestão eficiente dos recursos

Investimento em Automação

Evolução Cliente por Religador



Capex Automação (R\$ milhões)



Quanto menor a relação entre clientes por religador, mais particionada é a rede, o que reduz o número de clientes impactados por uma interrupção causada por defeito. Assim, há uma tendência de redução nos indicadores de continuidade, como o DEC e o FEC.

Soluções de Automação



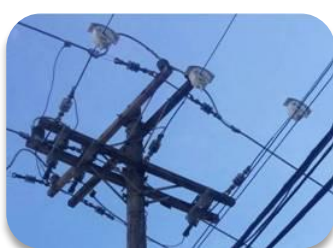
Religador Trifásico

O religador trifásico detecta falhas e restaura automaticamente redes elétricas, aumentando a confiabilidade do sistema. Com a automação é possível comando e controle remoto.



Religador Monofásico

Com benefícios similares ao do religador trifásico, essa é uma solução técnica-econômica para redes mono e bifásicas, reduzindo custos operacionais.



Sensor de Média e Alta Tensão

Utilizado para identificação e sinalização de falhas em tempo real. Garante um tempo menor de atuação e localização das falhas.



Troca de Tecnologias

Rádio e Fibra: Soluções mais robustas para comunicação de equipamentos da rede de distribuição, possibilidade de redução do Opex com aumento da confiabilidade operacional.

Redução na duração de ocorrências



Único

Ferramenta que centraliza KPIs do nosso sistema elétrico e equipes, com recursos preditivos para apoiar na tomada de decisão.



SIGA

Sistema moderno de gerenciamento de equipes de campo, que registra atividades, otimiza rotas em tempo real e garante o cumprimento de prazos regulatórios. Agora expandido para Obras e Manutenção, incluindo veículos pesados monitorados.



ADMS

Plataforma integrada para monitorar, controlar e otimizar redes de distribuição em tempo real, garantindo confiabilidade, eficiência e integração de energias distribuídas. O Grupo está entre os primeiros a utilizar esta ferramenta no Brasil, já operando em AL, AP e MA.



Farejador WEB

Analisa ocorrências em tempo real e interage com clientes via mensagem ou URA para confirmar a normalização do fornecimento. Automatiza baixas, evita deslocamentos improdutivos e pode incluir triagem humana. Em contingências, reduzimos cerca de 30% do volume de ocorrências.

Gestão e Inovações Tecnológicas



SGM e MAN

Ferramentas de gestão da manutenção que otimizam o direcionamento e o registro de atividades, garantindo aderência a diretrizes e histórico para decisões futuras. Integra-se ao ADMS para manutenção baseada na condição dos ativos.



REDE LIMPA

Projeto que reduz DEC e FEC por meio da gestão otimizada de poda e limpeza de faixa, usando IA e imagens geográficas. Inclui cadastro de ativos, planejamento, controle de produtividade e qualidade, com rollout previsto para todas as empresas do Grupo.



TORRE MÓVEL

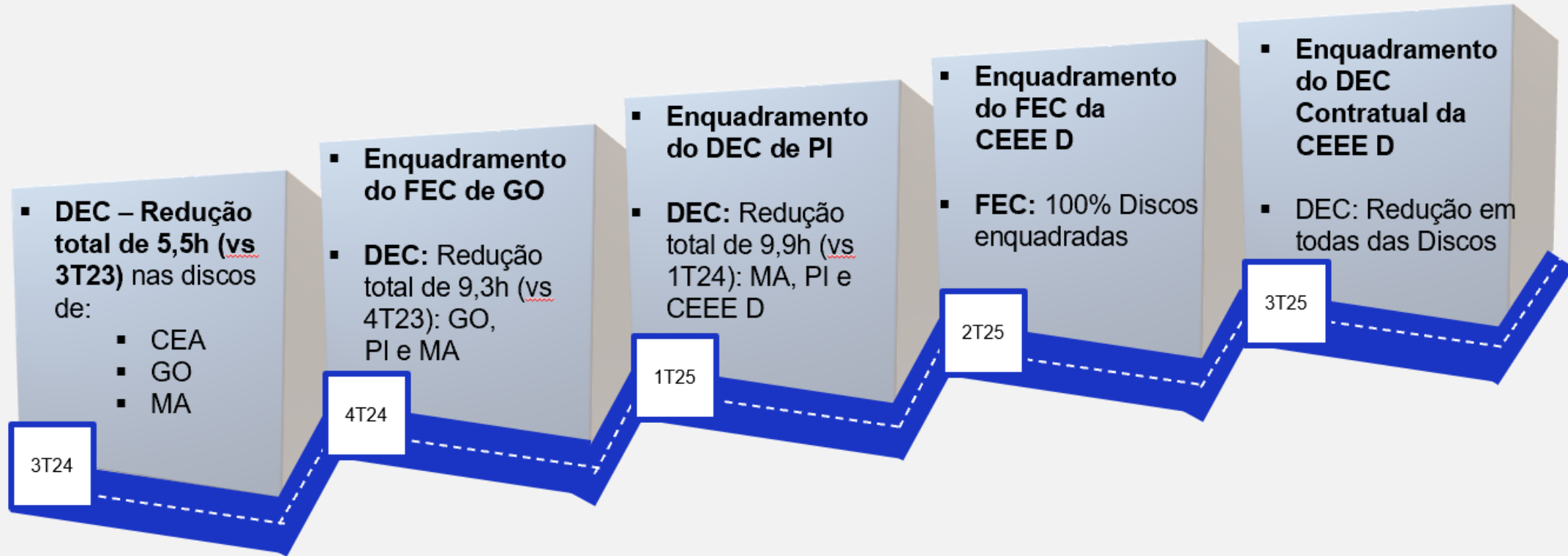
Projeto de P&D da ANEEL que desenvolveu uma torre móvel em caminhão com munck, acelerando transporte e instalação de estruturas de emergência para recomposição de linhas de 69 ou 138 kV.



POSTE TELESCÓPIO

Ferramenta para atendimento emergencial de postes danificados, reduzindo o tempo de restabelecimento do sistema até a correção definitiva, com impacto positivo na segurança e eficiência.

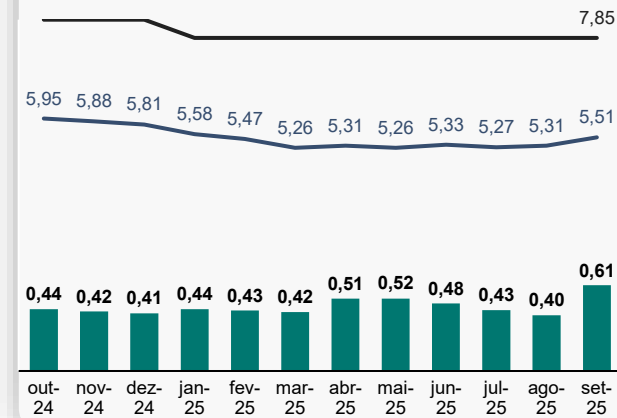
ROADMAP QUALIDADE



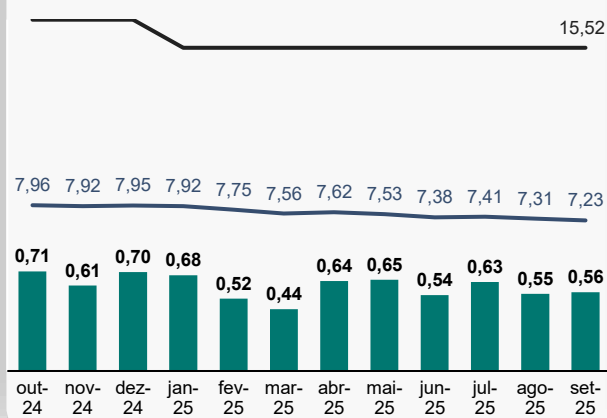
Evolução Indicadores de Qualidade - FEC

■ Mensal — Anualizado — Meta Regulatória — Meta Contrato Concessão

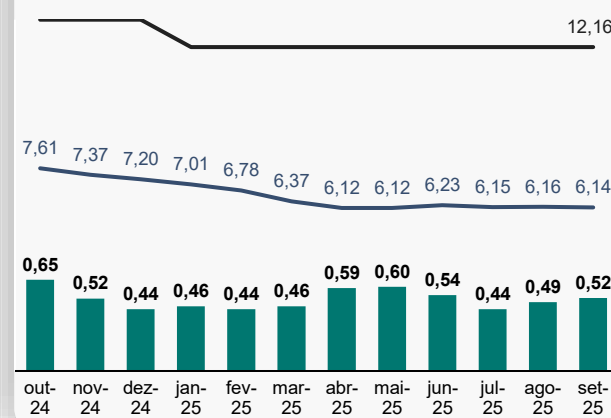
Maranhão



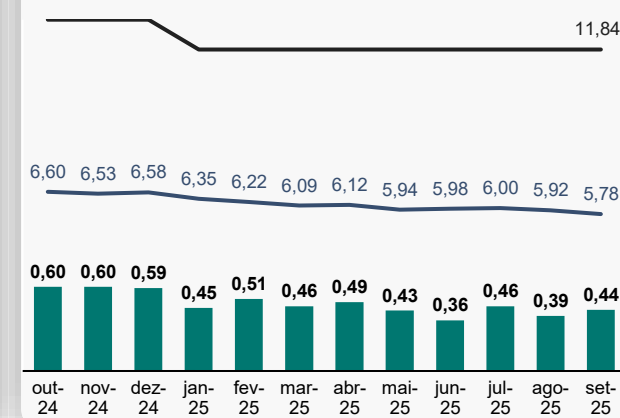
Pará



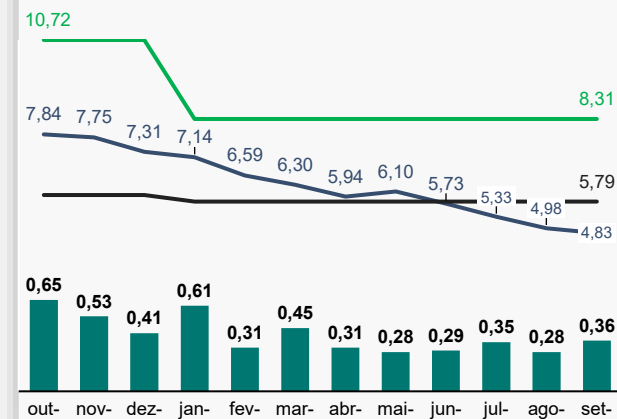
Piauí



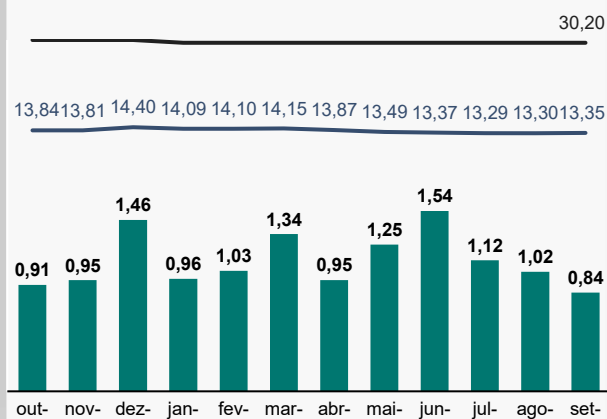
Alagoas



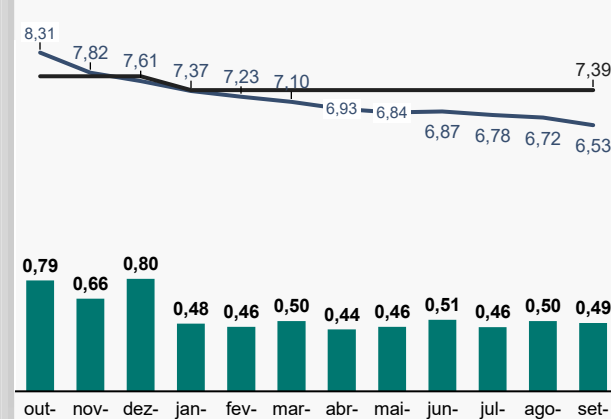
Rio Grande do Sul



Amapá



Goiás



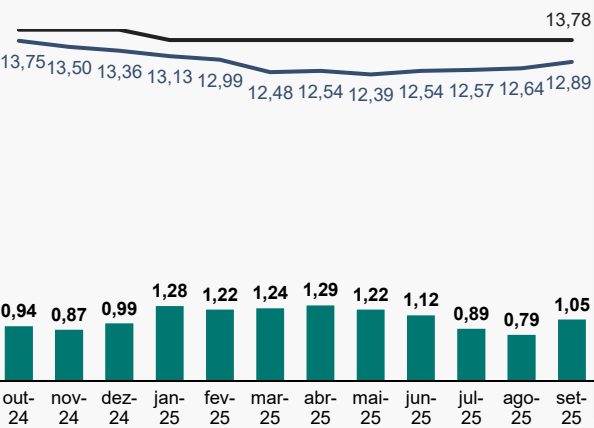
Destaques

- Todas as distribuidoras enquadradas no FEC regulatório.

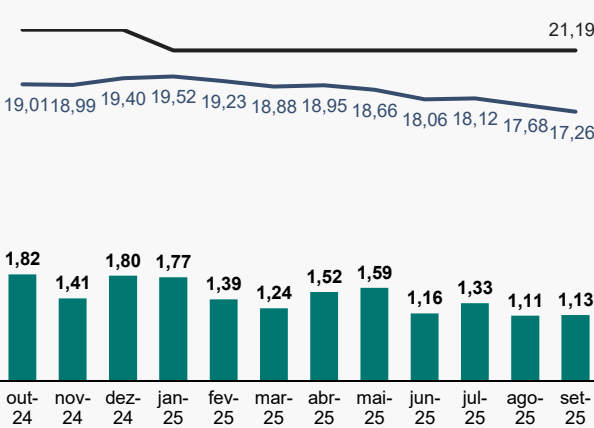
Evolução Indicadores de Qualidade - DEC

Mensal Anualizado Meta Regulatória Meta Contrato Concessão

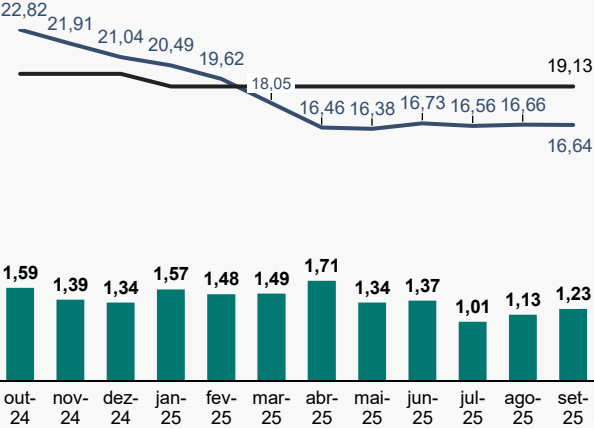
Maranhão



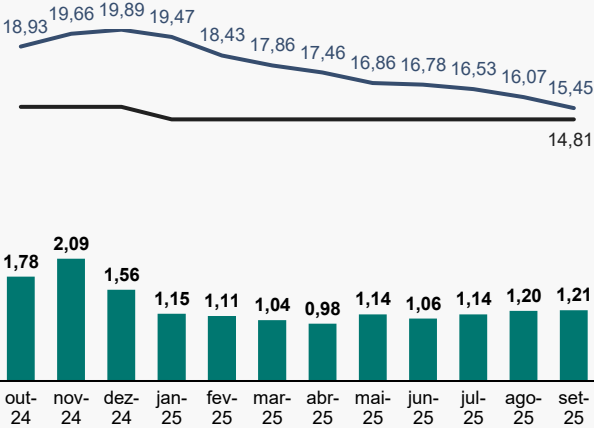
Pará



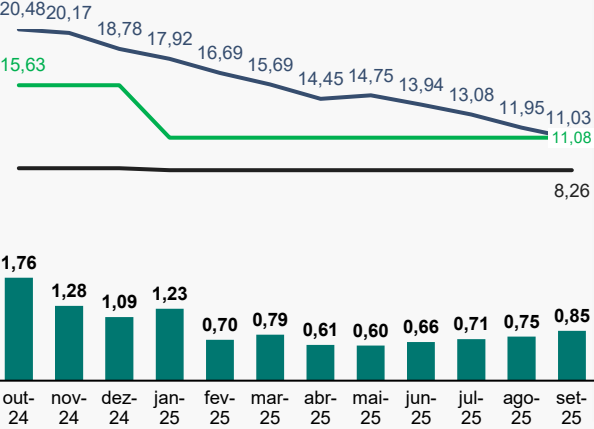
Piauí



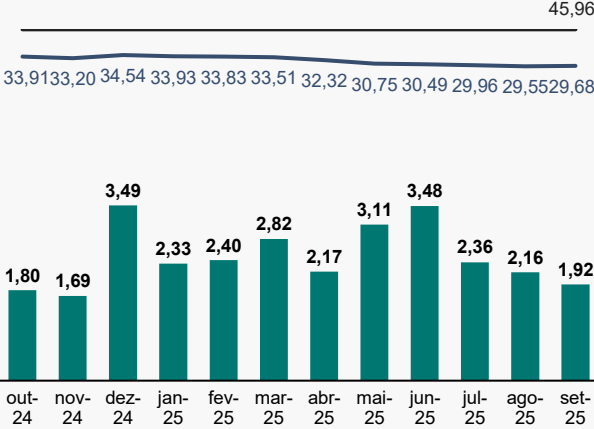
Alagoas



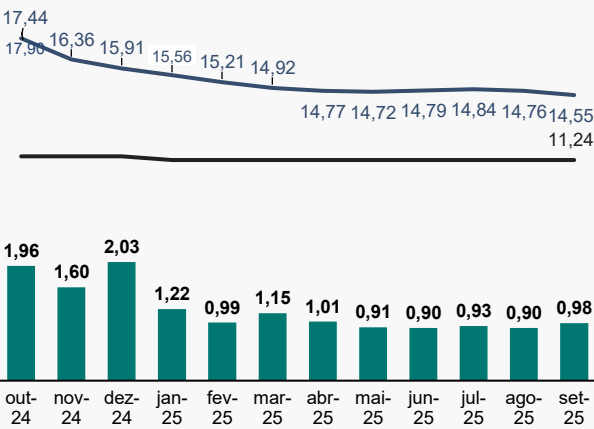
Rio Grande do Sul



Amapá



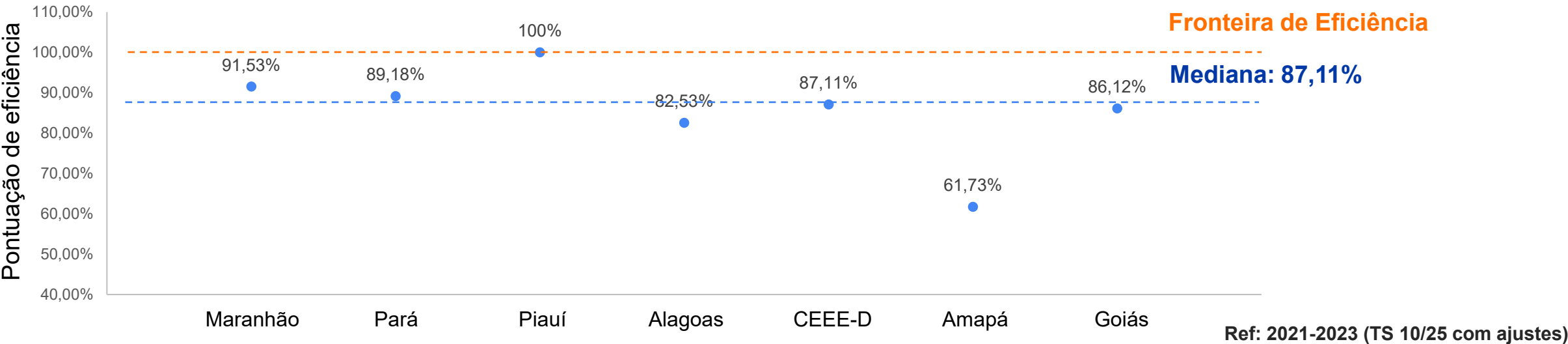
Goiás



Destaques

- Maranhão, Pará, Piauí, Rio Grande do Sul, Amapá, enquadradas no DEC regulatório

Curva de Eficiência do Modelo DEA



Janela de atendimento Conjuntos	2026-28	2024-26	2025-27	2026-28	2023-25	2023-25	2025-27
Próxima RTP	Ago/29	Mai/27	Dez/28	Mai/29	Nov/26	Dez/26	Out/28
	↓	↓	↓	↓	↓	↓	↓
	Após data limite para atingimento dos conjuntos (2028)	PMSO utilizado para análise de super eficiência (25-26)	Está na fronteira de eficiência / PMSO utilizado para análise de super eficiência (26-27)	Companhia ainda não atinge o patamar de super eficiência na RTP de 29	Companhia ainda não atinge o patamar de super eficiência (turnaround) na RTP de 26	Companhia ainda não atinge o patamar de super eficiência (turnaround) na RTP de 26	Companhia ainda não atinge o patamar de super eficiência (turnaround) na RTP de 28

Simulação Resultados RTP

**Eficiência média
85%**

**Limite de Compartilhamento
117,6%**

Partida	% Conjuntos	Comp	Lim.Comp	Meta	Média Ciclo
140%	60%	0,0%	117,65%	117,65%	128,82%
140%	65%	7,5%	117,65%	119,32%	129,66%
140%	70%	15,0%	117,65%	121,00%	130,50%
140%	75%	22,5%	117,65%	122,68%	131,34%
140%	80%	30,0%	117,65%	124,35%	132,18%
140%	85%	37,5%	117,65%	126,03%	133,01%
140%	90%	45,0%	117,65%	127,71%	133,85%
140%	100%	60,0%	117,65%	131,06%	135,53%

Ainda há espaço para
outperformar o meta com
crescimento de mercado/
inflação

**Eficiência média
90%**

**Limite de
Compartilhamento
Setor em 111,1%**

Partida	% Conjuntos	Comp	Lim.Comp	Meta	Média Ciclo
140%	60%	0,0%	111,11%	111,11%	125,56%
140%	65%	7,5%	111,11%	113,28%	126,64%
140%	70%	15,0%	111,11%	115,44%	127,72%
140%	75%	22,5%	111,11%	117,61%	128,81%
140%	80%	30,0%	111,11%	119,78%	129,89%
140%	85%	37,5%	111,11%	121,94%	130,97%
140%	90%	45,0%	111,11%	124,11%	132,06%
140%	100%	60,0%	111,11%	128,44%	134,22%

Considerações Finais



Estamos comprometidos em cumprir a curva regulatória de atingimento dos conjuntos acordada com o regulador



A regulação e seus incentivos estão presentes na tomada de decisão diária da Companhia



A melhoria de qualidade vem sendo acompanhada pelo reforço do capex e redirecionamento parcial do opex para qualidade, e mesmo assim o opex por consumidor vem crescendo abaixo da inflação



Há espaço para redução de opex nas empresas em turnaround, após a maturação dos investimentos, com robusta redução dos custos de compensações durante essa trajetória, trazendo maior eficiência total

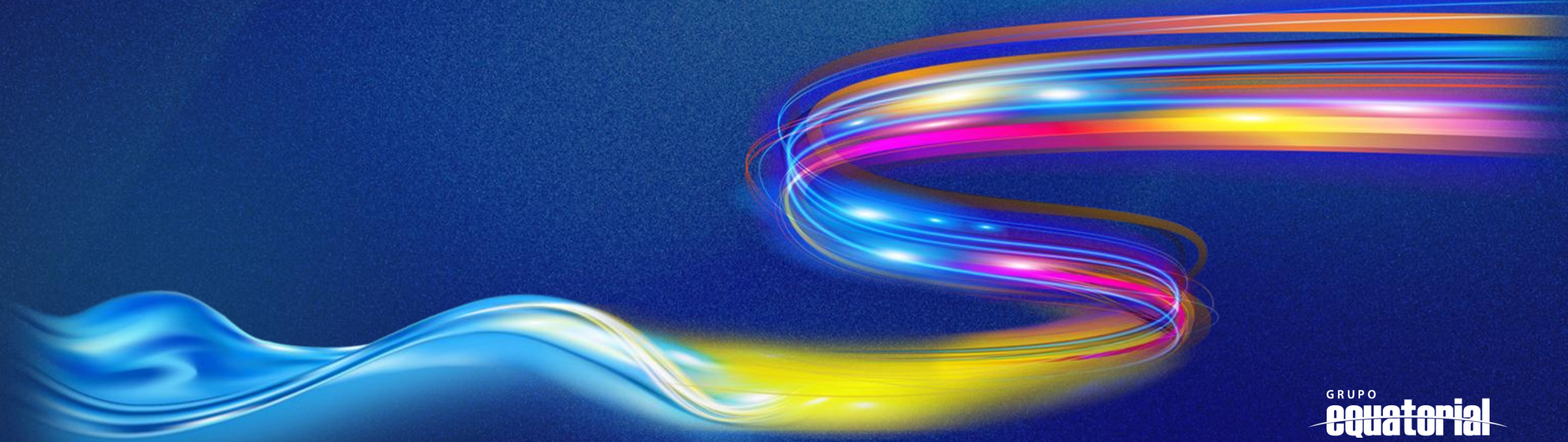


O PMSO continuará sendo uma alavanca de valor relevante, dentre outras também importantes como crescimento de mercado (que hoje já é acima dos nossos pares de mercado)



Temos uma cultura forte e consolidada de resultados e assim seguiremos buscando, com os novos incentivos, entregar mais geração de valor para os nossos acionistas

ANEXO



PMSO e compensações sobre consumidor

